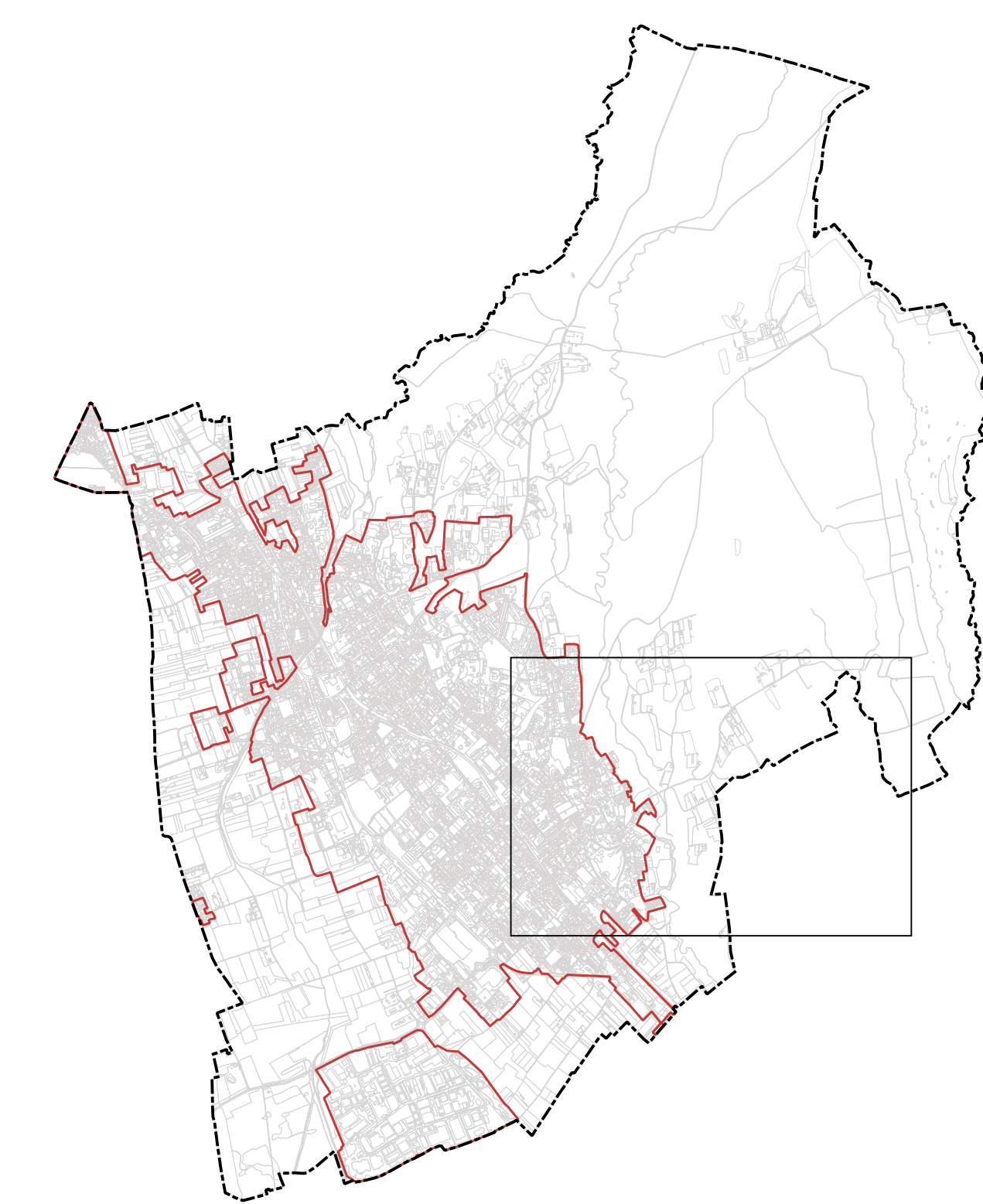


**PIANO DELLE REGOLE**

**Elaborato** DISCIPLINA DEL TERRITORIO  
Individuazione degli ambiti e delle aree da assoggettare a specifica disciplina

**PR 3.8** Data: maggio 2022  
aggiornamento correzioni cartografiche marzo 2023

Scala: 1 : 2.000  
Elaborato modificato a seguito dell'accoglimento delle osservazioni e dei pareri



- LEGENDA**
- Confine comunale
  - Tessuto Urbano Consolidato
  - Nuclei di Antica Formazione
  - Parchi e Ville
  - Ambito di Completamento 1
  - Ambito di Completamento 2
  - Ambito di Completamento 3
  - Ambito di Completamento 4
  - Ambiti produttivi artigianali e industriali
  - Ambiti turistico-ricettivi e terziario/creativi
  - Ambiti commerciali
  - Ambiti oggetto di pianificazione attuativa
  - Permesso di Costruire Convenzionato
  - Ambiti di Trasformazione Urbanistica (Documento di Piano)
  - Aree per attrezzature di interesse collettivo esistenti (Piano dei Servizi)
  - Aree per attrezzature di interesse collettivo in previsione (Piano dei Servizi)
  - Infrastrutture di livello sovcomunale (Piano dei Servizi)
  - Edilizia Residenziale Pubblica (Piano dei Servizi)
  - Aree agricole
  - Aree agricole destinate all'esercizio di attività specifiche (orto-floro-vivaismo)
  - Edifici esistenti in ambito agricolo non connessi all'attività agricola
  - Aree boscate
  - Parco Naturale della Pineta di Appiano Gentile e Tradate
  - Verde di connessione ecologica
  - Area di cava (PTCP Varese - Piano Cave D.C.R. VIII/697 del 30/09/2008 - G12g)
- 1) Procedimento di Variante puntuale in corso  
2) Ambito di Trasformazione Urbanistica in corso  
3) Viabilità in previsione  
4) Rotatoria in previsione  
5) Opera di viabilità concessa all'autostrada Pedemontana Lombarda  
6) Fascia di limitazione - fari di Tradate  
7) Fascia di rispetto - rischio incidente rilevante (45m)  
8) Fascia di rispetto civiltariale - 50m (DPR 285/1990)

