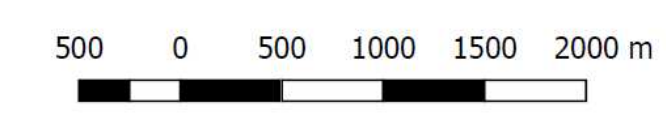
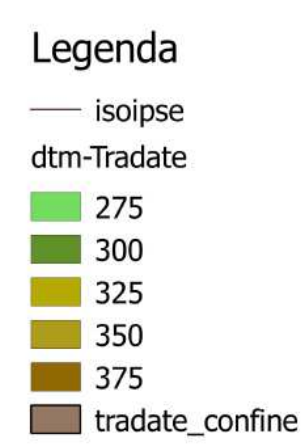
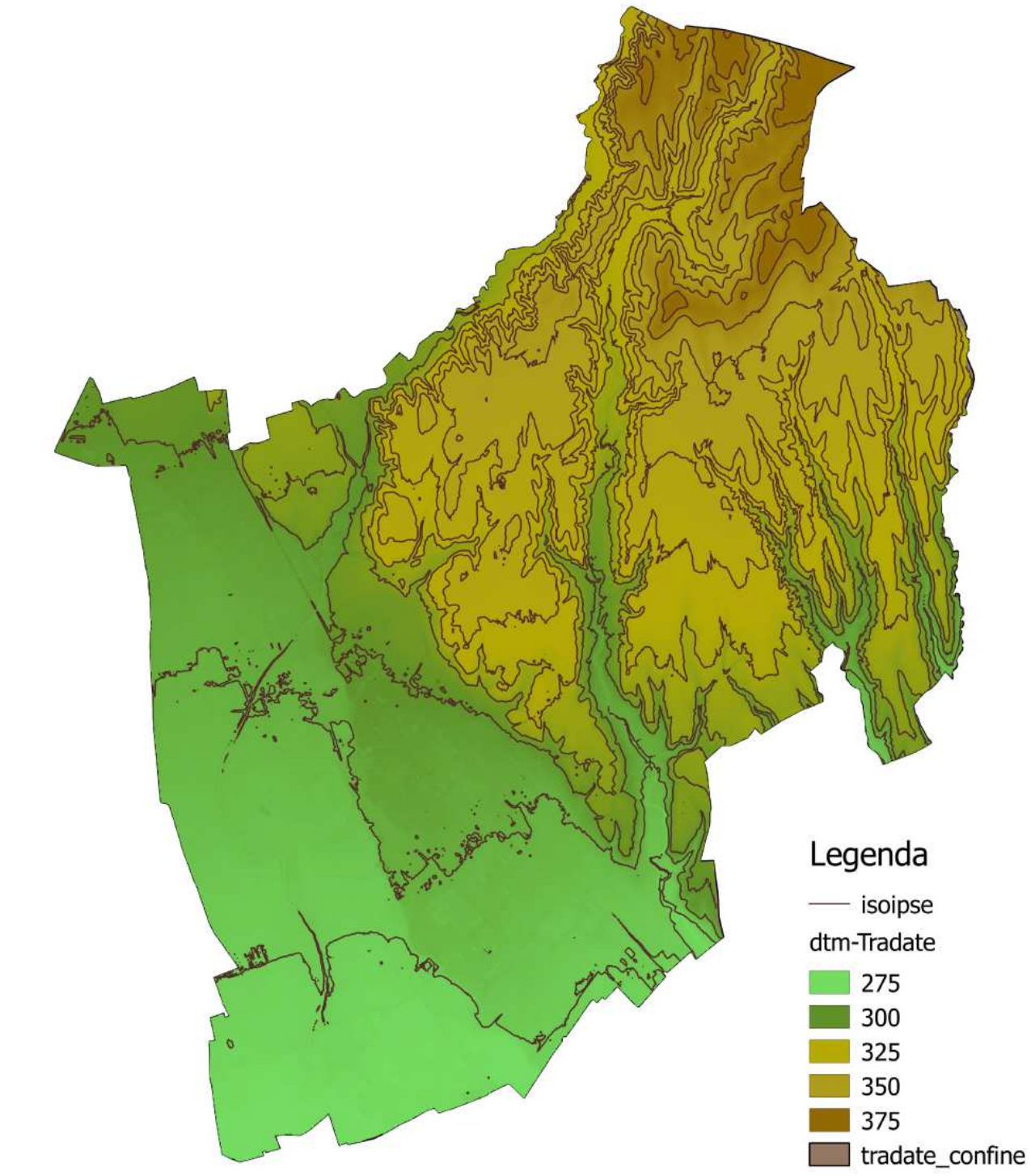


CARATTERI LITOTECNICI-IDROGEOLOGICI DEI TERRENI

	Unità Litotecnica Piana di Lonate Ceppino A	Unità Litotecnica Terrazzo di Tradate B	Unità Litotecnica Pianalto ferrettizzato C	Unità Litotecnica Piana del Torrente Fontanile D
LITOLOGIA superficiale	Ghiaie poligeniche ed eterometriche in matrice sabbiosa, debolmente limosa. Ciasti poco o non alterati, subarrotolati.	Ghiaie e sabbie grossolane mediamente alterate in matrice limosa argillosa. In superficie limi debolmente argillosi con struttura massiva.	Originarie ghiaie poligeniche in matrice limoso-argillosa profondamente alterate (ferretto); in superficie limi argillosi massivi.	Sabbie e limi con rari ciottoli alternati a livelli ghiaiosi.
PERMEABILITA' dei terreni	Da MEDIO-ALTA (in superficie) ad ALTA	Da BASSA (in superficie) a MEDIA	Da MOLTO BASSA (in superficie) a BASSA	Da MEDIA (in superficie) a ALTA
CAPACITA' DI INFILTRAZIONE IDRICA nel sottosuolo: Fattori condizionanti	Terreni granulari sciolti senza particolari limitazioni. Drenaggio delle acque buono in superficie	Locale presenza di cavità nei primi 10 m circa di profondità (occhi pollini). Drenaggio delle acque mediocre in superficie e discreto in profondità; problematiche relative alla circolazione delle acque nel primo sottosuolo (150-200 cm).	Locale presenza di cavità di diametro anche metrico (occhi pollini). Permeabilità molto bassa, drenaggio lento con ridotta capacità di infiltrazione delle acque meteoriche e conseguente tendenza al ristagno idrico superficiale; problemi relativi alla circolazione delle acque nel primo sottosuolo (150-200 cm)	In superficie, fino a circa 3-5 m di profondità, terreni fini prevalentemente con stato di consistenza da tenero a medio. Oltre i 3-5 m prevalenza di terreni granulari sciolti. Drenaggio delle acque mediocre in superficie e discreto in profondità.

MODELLO DIGITALE DEL TERRENO (DTM)



ELEMENTI IDROGRAFICI

- VA074_Torrente Fontanile: Reticolo idrico Principale, relativo nome/codice identificativo
- Fosso delle valli: Reticolo idrico Minore, relativo nome/codice identificativo
- Tratti intubati: canale di scolo, impluvio, tratto intubato di canale minore e derivazione in rigua capillare, escluso dal reticolo idrico minore

AREE ESONDABILI / AREE A RISCHIO IDROGEOLOGICO

QUADRO DEL DISSESTO AGGIORNATO PAI / PGRA - schematizzazione da Tav. 13 Carta dei Vincoli

- Area interessate da alluvione Poco Frequente
- Area interessate da alluvione Rara

AREE A DISSESTO IDROGEOLOGICO IN ATTO E/O POTENZIALE (fonte: bibliografia, PIANIFICAZIONE DI EMERGENZA 2017, rilievi originali)

- * 10 Area/ambito interessato da potenziali problematiche idrogeologiche, relativo numerazione (rif. descrizione di Capitolo 4 - Relazione)

OPERE DI ATTRAVERSAMENTO E REGIMAZIONE IDRICA

- Ponte o attraversamento
- Tratto intubato: inizio / fine
- briglia

AREE IN DISSESTO POTENZIALE

- Area acclive e/o potenzialmente soggetta a fenomeni di dissesto per assetto morfologico e condizioni geotecniche, comprensivo di eventuale distanza di tutela dal ciglio di scarpata
- Orlo di scarpata morfologica
- Orlo di terrazzo

RETE FOGNARIA

- Rete delle acque bianche
- Rete delle acque miste
- Rete delle acque nere
- Collettore consortile
- Punto di recapito di acque reflue urbane e relativo codice (S=sfioratore di piena; B=scarico acque meteoriche)

OPERE IDRAULICHE - Studi di fattibilità

- Vasca di laminazione lungo il Torrente Fontanile di Tradate (st. fattibilità 2009)
- Cassa di espansione lungo il Torrente Fontanile (a valle) e lungo il torrente Valascia (a monte) - (st. fattibilità 2019)

LIMITE AMMINISTRATIVO

Comune di TRADATE
Provincia di Varese
Regione Lombardia

Piano di Governo del Territorio (P.G.T.)
(legge regionale 11 marzo 2005, n. 12)

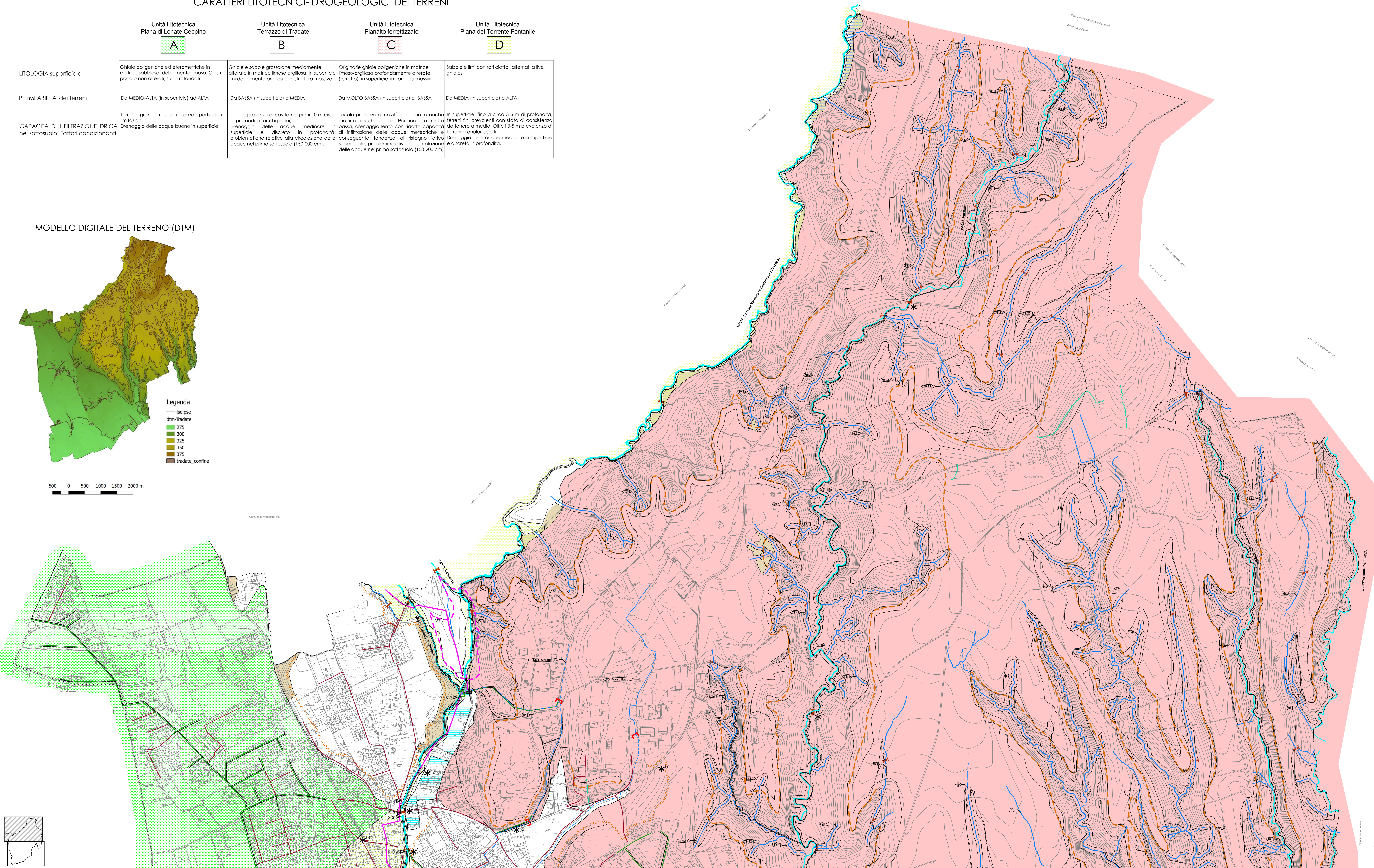
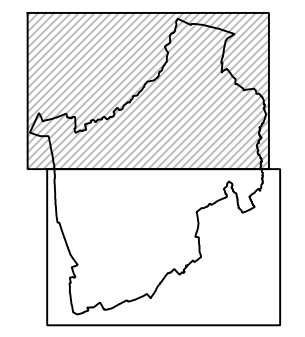
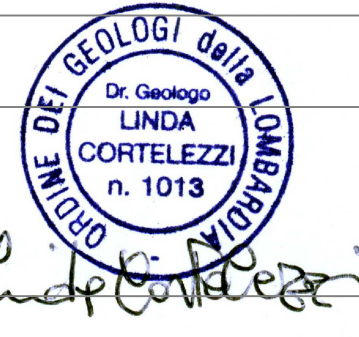
VARIANTE GENERALE 2020

AGGIORNAMENTO DELLA COMPONENTE GEOLOGICA, IDROGEOLOGICA E SISMICA
art. 57, L.R. 12 del 11 marzo 2005 e criteri ai sensi della D.G.R. n. 2616/2011

TAV. 11 - CARTA DEL RISCHIO IDRAULICO-IDROGEOLOGICO

scala 1:5.000
data: gennaio 2021

Tecnico incaricato:
dot. Geologo LINDA CORTELEZZI
Via Morazzone n. 3/a - 21049 Tradate (VA) - Tel./Fax +39 0331 843548; cell. +39 338 3613442
mail geostudio1966@libero.it; P.E.C. linda.cortelezzi@epap.sicurezzaapostale.it



Comune di Tradate
 Provincia di Varese
 Regione Lombardia
 Piano di Governo del Territorio (P.G.T.)
 Variante Generale 2020
 Tav. 11 - Carta del rischio idraulico-idrogeologico
 scala 1:5.000
 data: gennaio 2021
 Geologo Linda Cortelezzi n. 1013