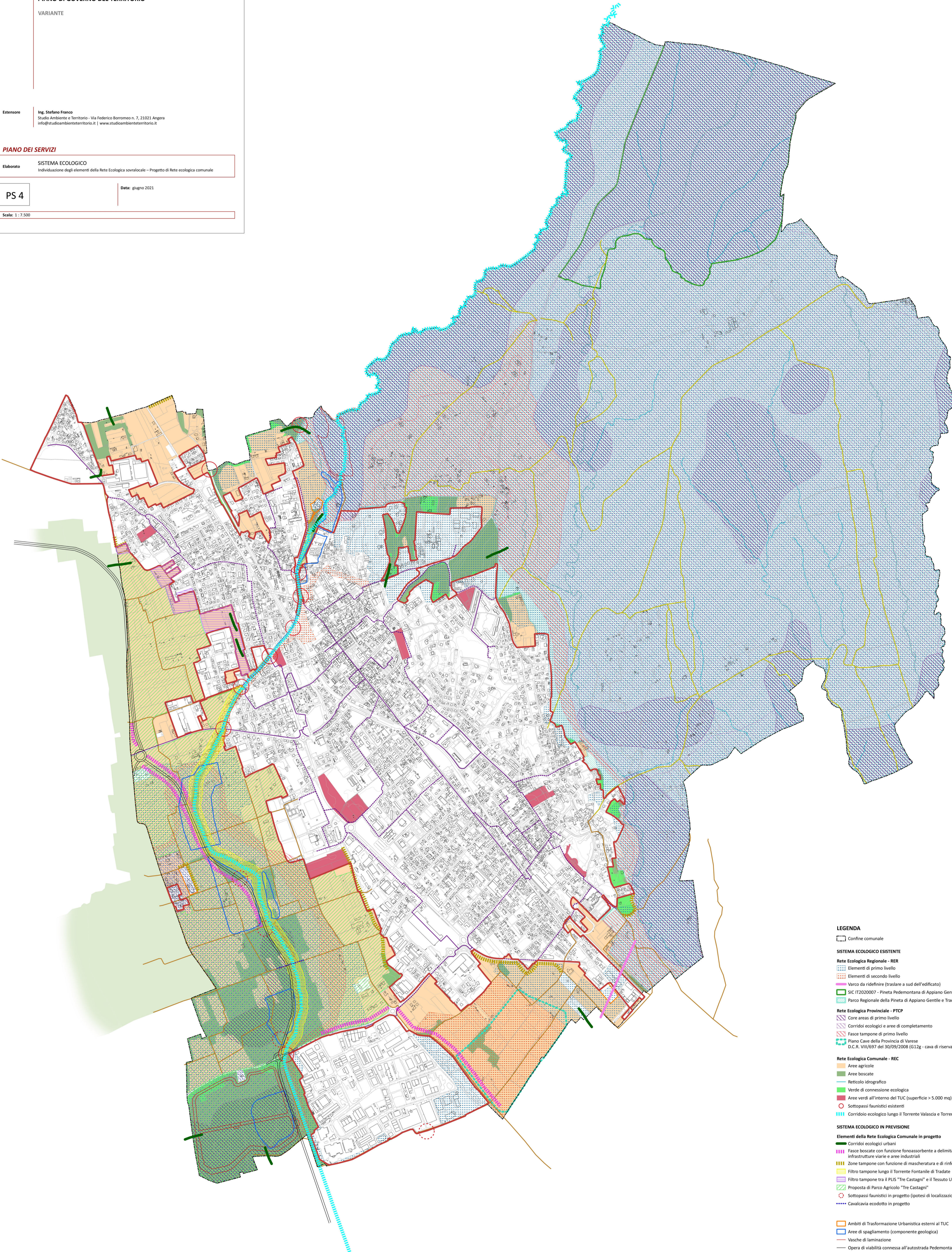


Estensore Ing. Stefano Franco  
Studio Ambiente e Territorio - Via Federico Barrocco n. 7, 21021 Angera  
info@studioambienteterritorio.it | www.studioambienteterritorio.it

**PIANO DEI SERVIZI**  
Elaborato SISTEMA ECOLOGICO  
Individuazione degli elementi della Rete Ecologica sovracomunale - Progetto di Rete ecologica comunale

PS 4 Data: giugno 2021

Scala: 1:7.500



- LEGENDA**
- Confine comunale
  - SISTEMA ECOLOGICO ESISTENTE**
  - Rete Ecologica Regionale - RER**
    - Elementi di primo livello
    - Elementi di secondo livello
    - Varco da ridefinire (traslare a sud dell'edificato)
    - SIC IT2020007 - Pineta Pedemontana di Appiano Gentile
    - Parco Regionale della Pineta di Appiano Gentile e Tradate
  - Rete Ecologica Provinciale - PTECP**
    - Core areas di primo livello
    - Corridoi ecologici e aree di completamento
    - Fasce tampone di primo livello
    - Piano Cave della Provincia di Varese  
D.C.R. VIII/697 del 30/09/2008 (S12g - cava di riserva)
  - Rete Ecologica Comunale - REC**
    - Aree agricole
    - Aree boscate
    - Reticolo idrografico
    - Verde di connessione ecologica
    - Aree verdi all'interno del TUC (superficie > 5.000 mq)
    - Sottopassi faunistici esistenti
    - Corridoio ecologico lungo il Torrente Valascia e Torrente Fontanile di Tradate
  - SISTEMA ECOLOGICO IN PREVISIONE**
  - Elementi della Rete Ecologica Comunale in progetto**
    - Corridoi ecologici urbani
    - Fasce boscate con funzione fonoassorbente a delimitare infrastrutture viarie e aree industriali
    - Zone tampone con funzione di mascheratura e di rinforzo cigli/scarparte
    - Filtro tampone lungo il Torrente Fontanile di Tradate
    - Filtro tampone tra il PLUS "Tre Castagni" e il Tessuto Urbano Consolidato
    - Proposta di Parco Agricolo "Tre Castagni"
    - Sottopassi faunistici in progetto (ipotesi di localizzazione)
    - Cavalavia ecodotto in progetto
  - Elementi territoriali di area vasta**
    - PLUS Rile Tenore Olona - Comune di Lonate Ceppino
    - Ambiti di Trasformazione Urbanistica esterni al TUC
    - Aree di spagliamento (componente geologica)
    - Vasche di laminazione
    - Opera di viabilità connessa all'autostrada Pedemontana Lombarda
    - Rete sentieristica
    - Rete sentieristica del Parco Agricolo "Tre Castagni"
    - Rete ciclabile esistente
    - Rete ciclabile in previsione