

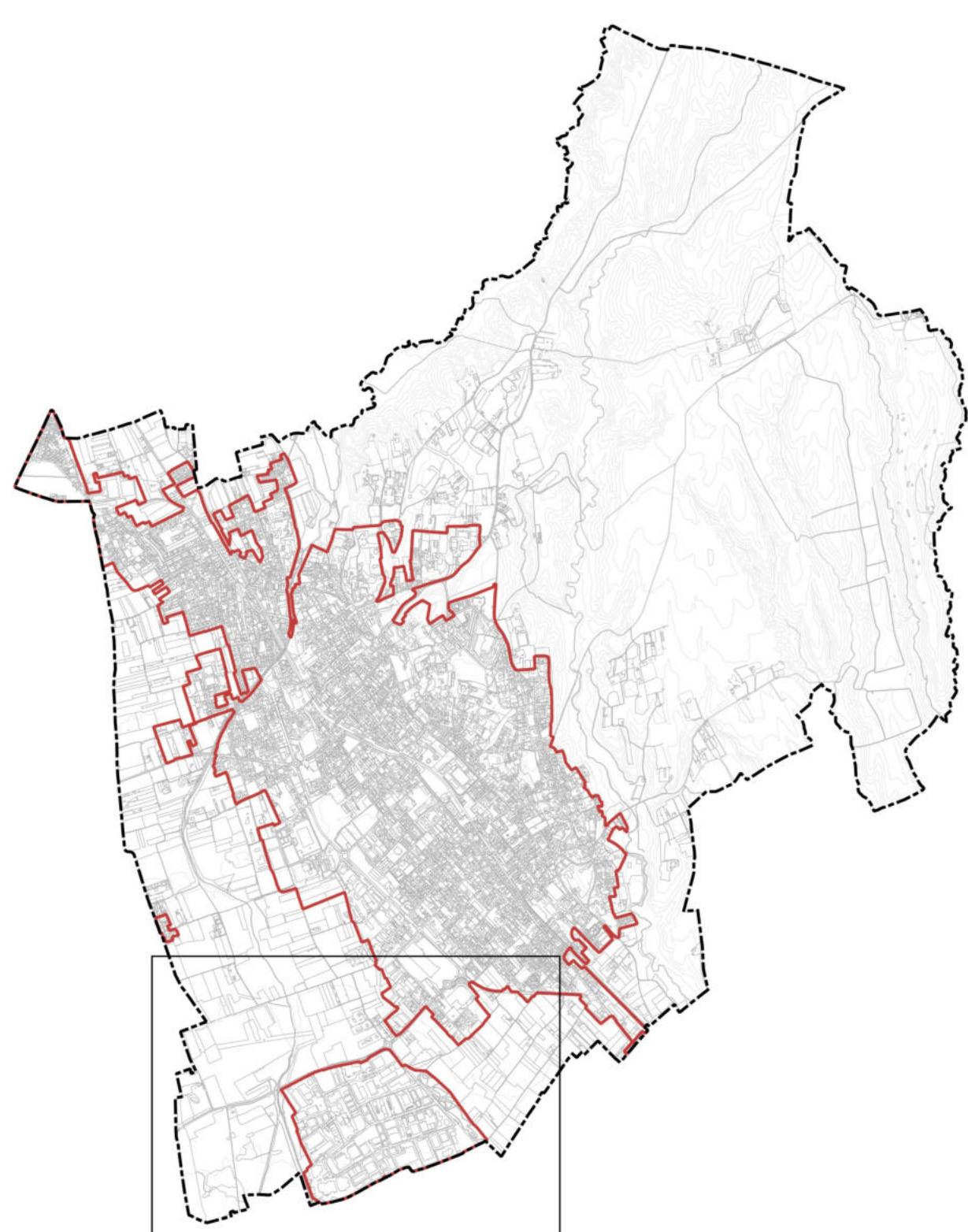
PIANO DELLE REGOLE

Elaborato  
DISCIPLINA DEL TERRITORIO  
Individuazione degli ambiti e delle aree da assoggettare a specifica disciplina

PR 3.9

Data: giugno 2021

Scala: 1 : 2.000



LEGENDA

- Confine comunale
- Tessuto Urbano Consolidato
- Nuclci di Antica Formazione
- Parchi e Ville
- Ambito di Completamento 1
- Ambito di Completamento 2
- Ambito di Completamento 3
- Ambito di Completamento 4
- Ambiti produttivi artigianali e industriali
- Ambiti Turistico-ricettivi e terziari/direzionali
- Ambiti commerciali
- Ambiti oggetto di pianificazione attuativa
- Permesso di Costruire Convenzionato
- Ambiti di Trasformazione Urbanistica (Documento di Piano)
- Standard in cessione dell' AT\_03 (Documento di Piano)
- Aree per attrezzature di interesse collettivo esistenti (Piano dei Servizi)
- Aree per attrezzature di interesse collettivo in previsione (Piano dei Servizi)
- Edilizia Residenziale Pubblica (Piano dei Servizi)
- Infrastrutture di livello sovracomunale (Piano dei Servizi)
- Aree agricole
- Aree agricole destinate all'esercizio di attività specifiche (orto-floro-vivaismo)
- Edifici esistenti in ambito agricolo non connessi all'attività agricola
- Aree boscate
- Parco Naturale della Pineta di Appiano Gentile e Tradate
- Verde di connessione ecologica
- Area di cava (PTCP Varese - Piano Cave D.C.R. VIII/697 del 30/09/2008 - G12g)
- 1 Procedimento di Variante puntuale in corso
- 2 Ambito di Trasformazione Urbanistica in corso
- 3 Viabilità in previsione
- Rotatoria in previsione
- Opera di viabilità connessa all'autostrada Pedemontana Lombarda
- Vasca di laminazione - fontanile di Tradate
- Fascia di rispetto - rischio incidente rilevante (45m)
- Fascia di rispetto cimiteriale - 50m (DPR 285/1990)

