

IDROGRAFIA - PIANIFICAZIONE DI BACINO

QUADRO DEL DISSESTO AGGIORNATO - MODIFICHE ED INTEGRAZIONI
Esondazioni e dissesti morfologici di carattere torrentizio lungo le aste dei corsi d'acqua
(Art. 9 NIA del PAI vigente)

- Aree coinvolgibili dai fenomeni con pericolosità molto elevata
- Aree coinvolgibili dai fenomeni con pericolosità elevata
- Aree coinvolgibili dai fenomeni con pericolosità media o moderata
- Aree coinvolgibili dai fenomeni con pericolosità molto elevata (non perimetrate)
- Aree coinvolgibili dai fenomeni con pericolosità elevata (non perimetrate)

Piano di Gestione Rischio Alluvioni (PGRA)
Reticolo secondario collinare e montano (Art. 58 della Variante Normativa al PAI)

- Aree interessate da alluvioni Poco Frequenti (M) - aree P2 art. 9 comma 6 (Eb)
- Aree interessate da alluvioni Rare (L) - aree P1 art. 9 comma 6 bis (Em)

GEOMORFOLOGIA - DISSESTO POTENZIALE

- Area occlive e/o potenzialmente soggetta a fenomeni di dissesto per assetto morfologico e condizioni geotecniche, comprensiva di eventuale distanza di tutela dal ciglio di scarpata
- Aree potenzialmente franose**
 - Pericolosità molto bassa o nulla (H1-H2)
 - Pericolosità bassa (H2)
 - Pericolosità media (H3-H4)
 - Area di scarpata di raccordo tra i terrazzi

LITOLOGIA / CARATTERI GEOLOGICO-APPLICATIVI PREVALENTI

Unità Litotecnica *Piana di Lonate Ceppino*
LITOLOGIA superficiale: Ghiaie poligeniche ed elerometriche in matrice sabbiosa, debolmente limosa, Ciaceti poco o non alterati, subarrotolati.
PERMEABILITA' dei terreni: Da MEDIO-ALTA (in superficie) ad ALTA
CAPACITA' DI INFILTRAZIONE IDRICA nel sottosuolo - Fattori condizionanti: Terreni granulari sciolti senza particolari limitazioni. Drenaggio delle acque buono in superficie

Unità Litotecnica *Terrazzo di Tradate*
LITOLOGIA superficiale: Ghiaie e sabbie grossolane mediamente alterate in matrice limosa argillosa, in superficie limi debolmente argillosi con struttura massiva.
PERMEABILITA' dei terreni: Da BASSA (in superficie) a MEDIA
CAPACITA' DI INFILTRAZIONE IDRICA nel sottosuolo - Fattori condizionanti: Locale presenza di cavità nei primi 10 m circa di profondità (occhi pollini). Drenaggio delle acque mediocre in superficie e discreto in profondità; problematiche relative alla circolazione delle acque nel primo sottosuolo (1,5-2,0m).

Unità Litotecnica *Pianalto ferretizzato*
LITOLOGIA superficiale: Originarie ghiaie poligeniche in matrice limosa-argillosa profondamente alterate (ferretto); in superficie limi argillosi massivi.
PERMEABILITA' dei terreni: Da MOLTO BASSA (in superficie) a BASSA
CAPACITA' DI INFILTRAZIONE IDRICA nel sottosuolo - Fattori condizionanti: Locale presenza di cavità di diametro anche metrico (occhi pollini). Permeabilità molto bassa, drenaggio lento con ridotta capacità di infiltrazione delle acque meteoriche e conseguente tendenza al ristagno idrico superficiale; problemi relativi alla circolazione delle acque nel primo sottosuolo (1,5-2,0m).

Unità Litotecnica *Piana del Torrente Fontanile*
LITOLOGIA superficiale: Sabbie e limi con rari ciottoli alternati a livelli ghiaiosi.
PERMEABILITA' dei terreni: Da MEDIA (in superficie) a ALTA
CAPACITA' DI INFILTRAZIONE IDRICA nel sottosuolo - Fattori condizionanti: In superficie, fino a circa 3-5 m di profondità, terreni fini prevalenti con stato di consistenza da tenero a medio. Oltre 13-5 m prevalenza di terreni granulari sciolti. Drenaggio delle acque mediocre in superficie e discreto in profondità.

OPERE IDRAULICHE - Studi di fattibilità

- Vasca di laminazione lungo il Torrente Fontanile di Tradate (st. fattibilità 2009)
- Cassa di espansione lungo il Torrente Fontanile di Tradate (a valle) e lungo il torrente Valascia (a monte) - (st. fattibilità 2019)
- LIMITE AMMINISTRATIVO

Comune di TRADATE
Provincia di Varese
Regione Lombardia



Piano di Governo del Territorio (P.G.T.)
(legge regionale 11 marzo 2005, n. 12)

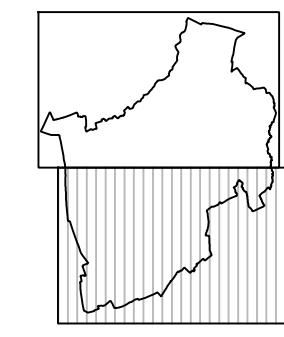
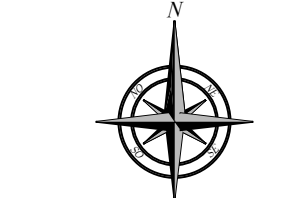
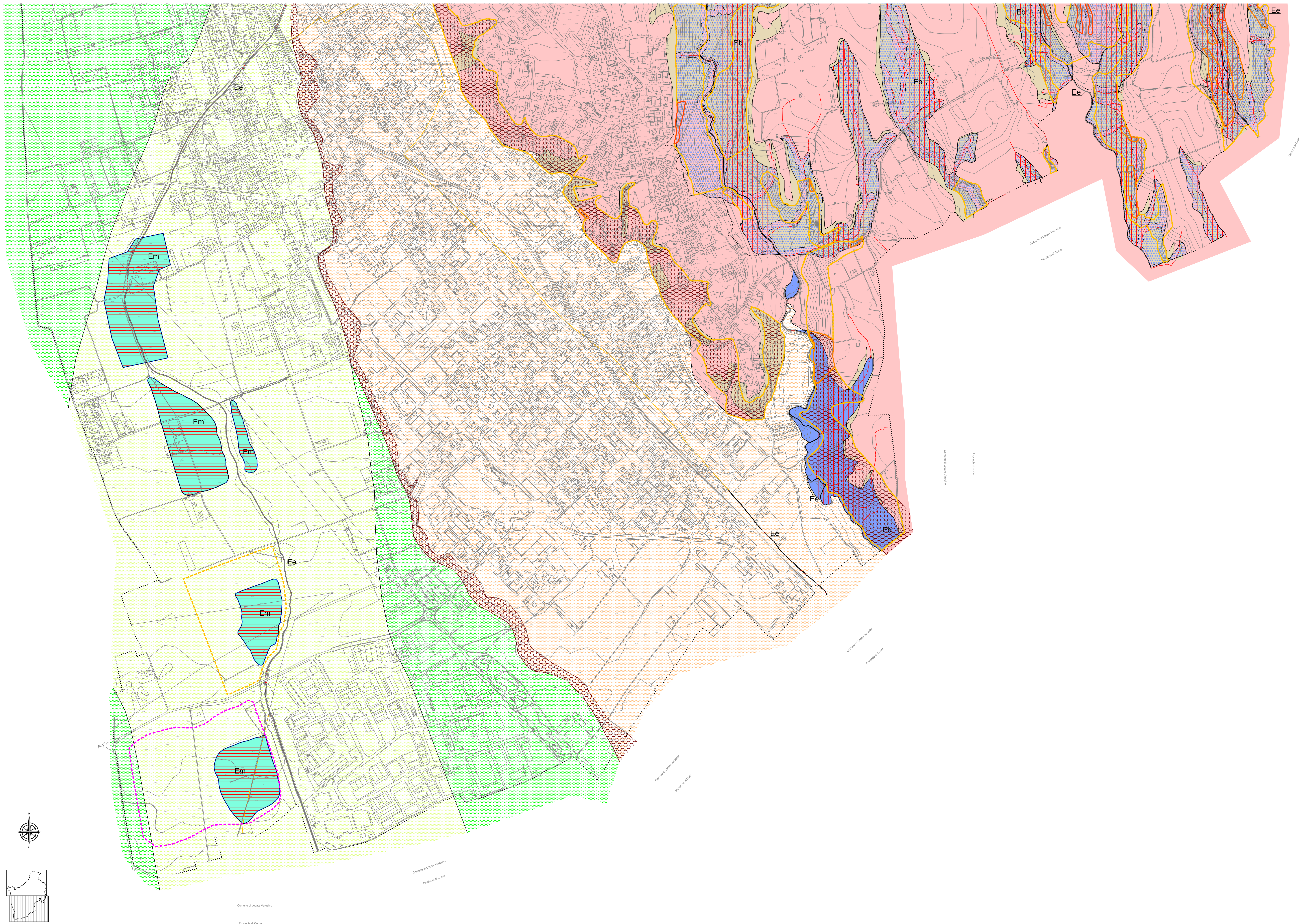
VARIANTE GENERALE 2020

AGGIORNAMENTO DELLA COMPONENTE GEOLOGICA,
IDROGEOLOGICA E SISMICA
art. 57, L.R. 12 del 11 marzo 2005 e criteri ai sensi della D.G.R. n. 2614/2011

TAV. 12 - CARTA DI SINTESI
scala 1:5.000
data: gennaio 2021



Tecnico incaricato:
dot. Geologo LINDA CORTEZZI
Via Morazzone n. 3/a - 21049 Tradate (VA) - Tel./Fax +39 0331 843568; cell. +39 338 3613462
mail geostudio1966@libero.it; P.E.C. linda.cortezzi@epap.sicurezzaemiliana.it



Comune di Locate Varesina

Provincia di Como