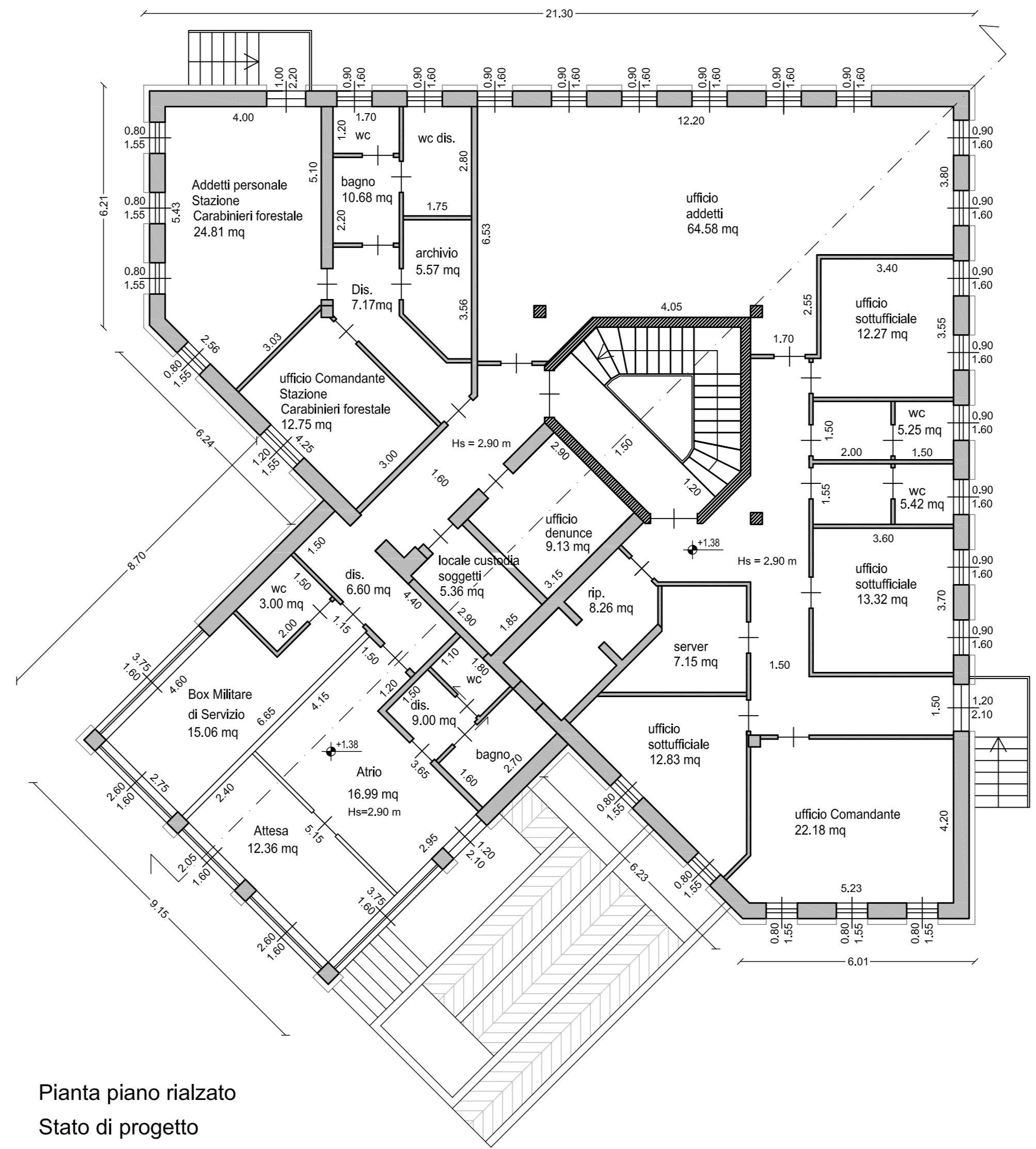
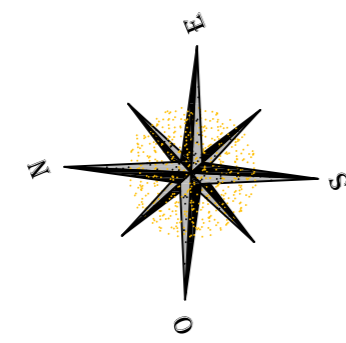


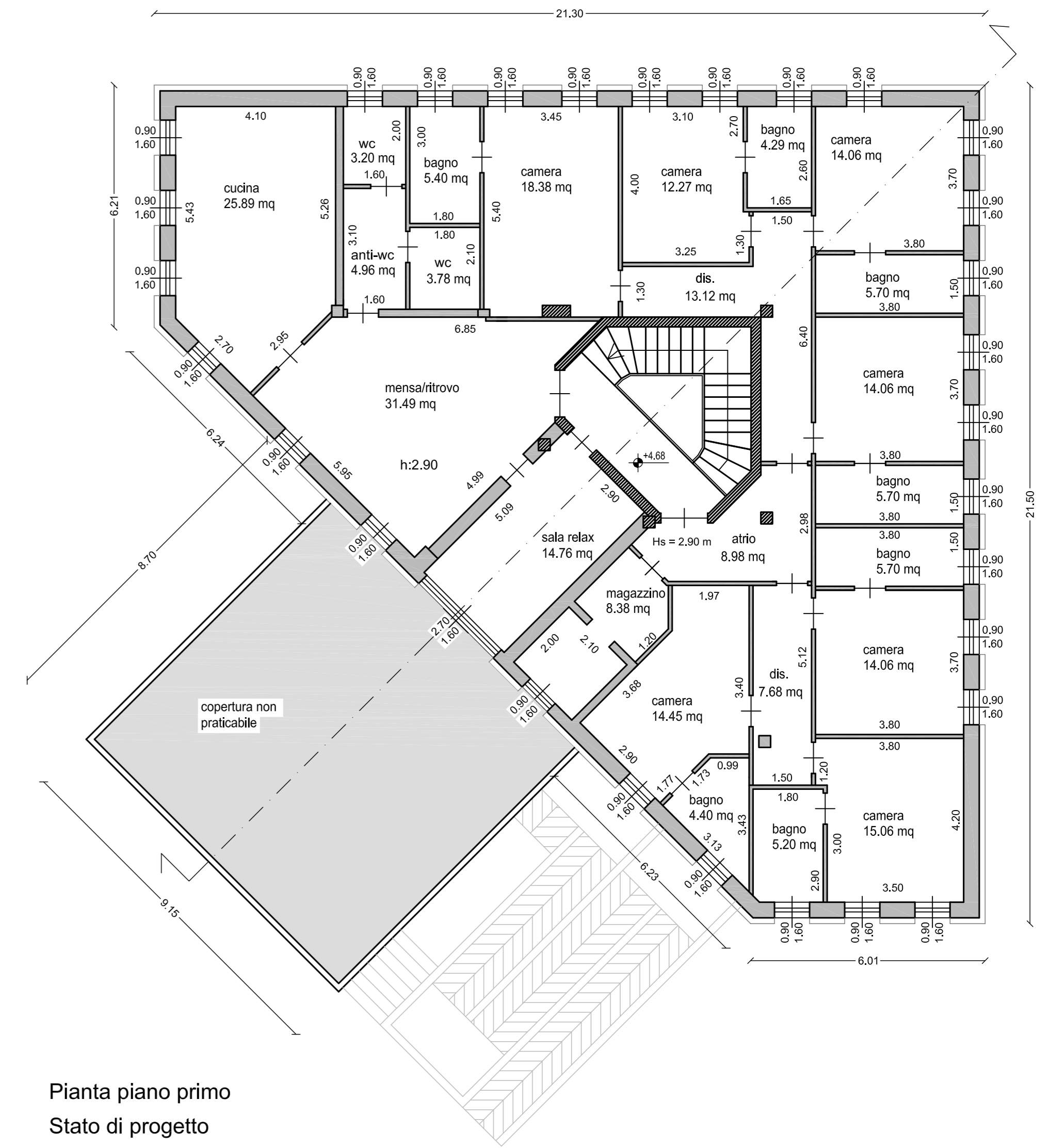
Pianta piano seminterrato
Stato di progetto
(scala 1:100)

Legenda

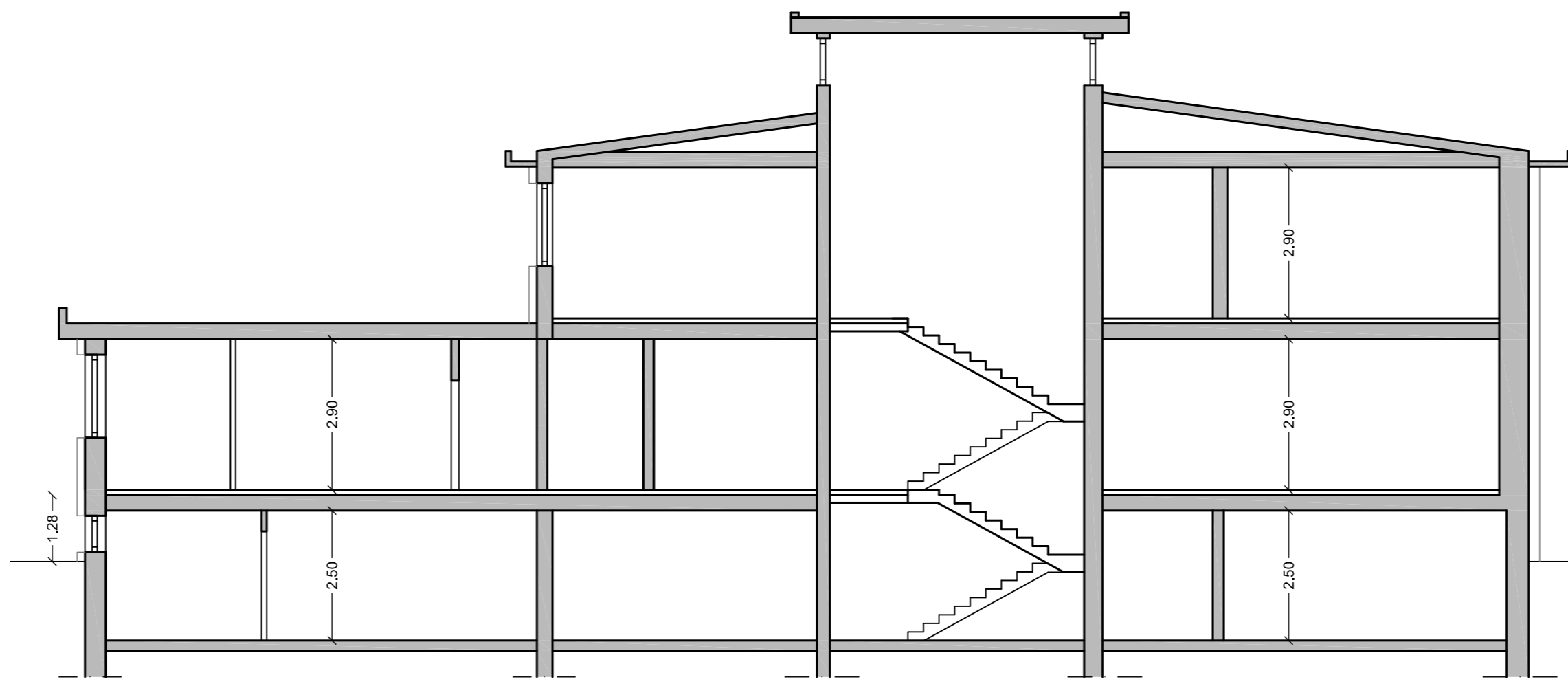
- Pilastri e strutture verticali in c.a.
- Hs = Altezza netta di interpiano
- Quota altimetrica



Pianta piano rialzato
Stato di progetto
(scala 1:100)



Pianta piano primo
Stato di progetto
(scala 1:100)



Sezione - Stato di progetto
(scala 1:100)

Verifica indici superficiali

ZONA OPERATIVA		
AMBIENTE	SUP. PROG. mq	SUP. MIN. mq
Atrio	16,99	16
Sala attesa	12,36	12
Servizi igienici per il pubblico	9	6
Box militare di servizio	15,06	12
Servizio igienico per militare di servizio	3	2
Ufficio denunce	9,13	12
Ufficio per il Comandante	22,18	20
3 Uffici per sottufficiali	38,42	3 x 12
4 Uffici addetti	64,58	4 x 16
Ufficio per il Comandante Carabinieri forestale	12,86	
Ufficio per addetti personale Carabinieri forestale	24,81	
Archivio	29,03	30
Servizi igienici della zona operativa	25,85	2 x 6
Locale custodia soggetti	5,36	
Magazzino	8,26	
Due camere di sicurezza con blindaggio e servizio igienico annesso	82,11	24
Ammeria di reparto e locale scarico armi	34,55	42
Locale server	7,15	
Locale custodia corpi del reato	9,24	

ZONA LOGISTICA		
AMBIENTE	SUP. PROG. mq	SUP. MIN. mq
Locale mensa/ritrovo con annessi servizi igienici	48,83	54
Locale cucina e dispensa	25,80	40
4 camere doppie	75,62	14 x 4
2 camere singole	25,46	9 x 2
Spogliatoio	23,1	10 x 2
Magazzino	21,19	15
Servizi igienici	36,39	8
Locale lavaggio / stenditoio	20,1	20
Locale attività fisica	37,27	25

ZONA SERVIZI		
AMBIENTE	SUP. PROG. mq	SUP. MIN. mq
Locale tecnico (centrale termica, gruppo elettrogeno, autoclave)	24,12	18
Locale quadri elettrici	6,1	9

Il Committente: Comune di Tradate Piazza Mazzini, 6 21049 - Tradate (VA)		Il Progettista: Ing. CARLO DAMIANO ROSSI Collaboratori: geom. Valentina Martini	
ubicazione intervento: via: B. Passerini foglio: 916		Comune: Tradate (VA) mapp: 1450, 5325, 5326, 5327, 5328, 5329	
Ampliamento Tenenza Carabinieri Studio di pre-fattibilità			
elaborato: 1.1		data: 28.01.2021 18.05.2021	
EDIFICIO 1 - Zona Operativa Pianta, sezione, verifica indici - Progetto			
Rossi Ingegneri Associati - via S. Ambrogio 8 - Bolladello - tel. 0331/510025 dr. ing. Licio Rossi dr. ing. Carlo Damiano Rossi dr. ing. Luca Clemente Rossi			