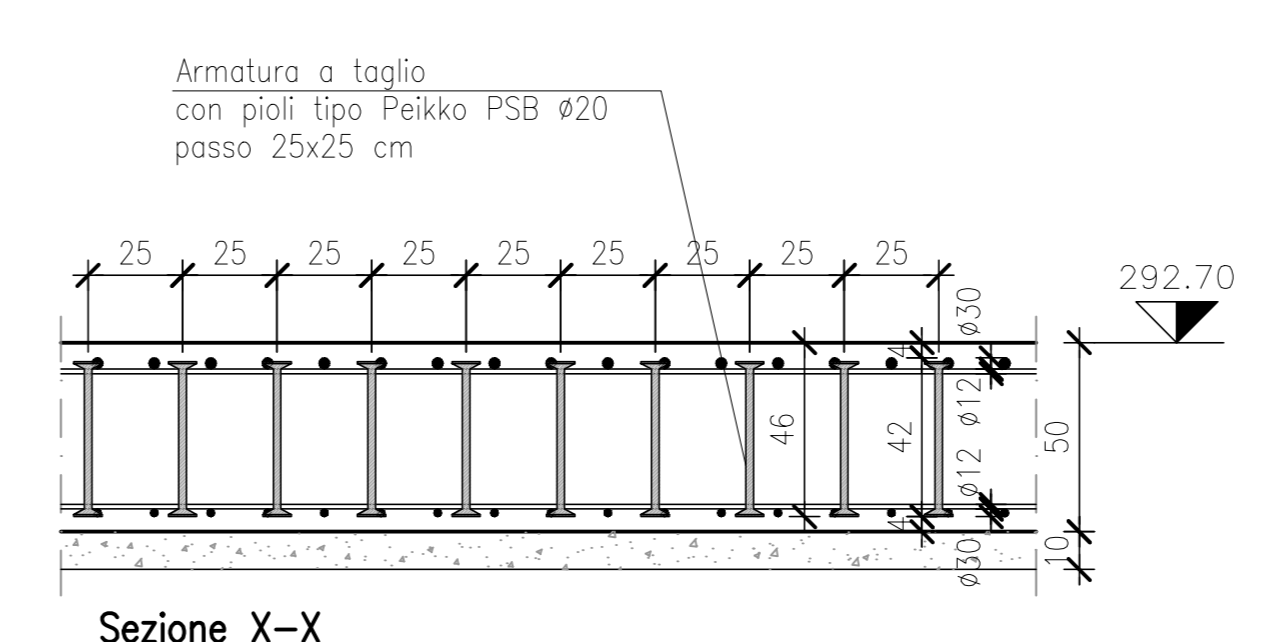
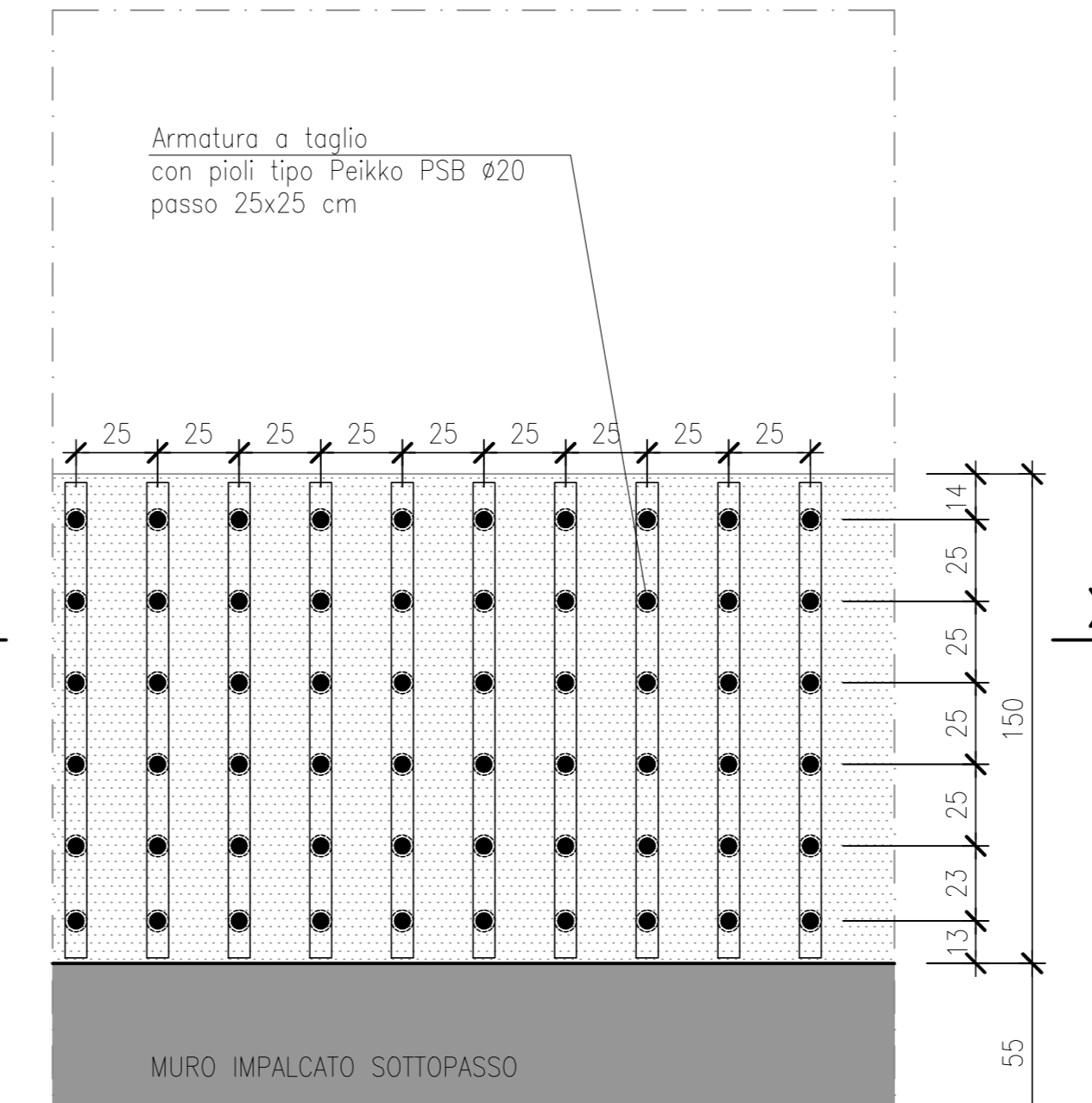


**SEZIONE B-B** scala 1:20  
**SEZIONE B'-B'** scala 1:20  
**SEZIONE C-C** scala 1:20  
**SEZIONE D-D** scala 1:20

**PARTICOLARE ARMATURA A TAGLIO PLATEA DI FONDAZIONE**

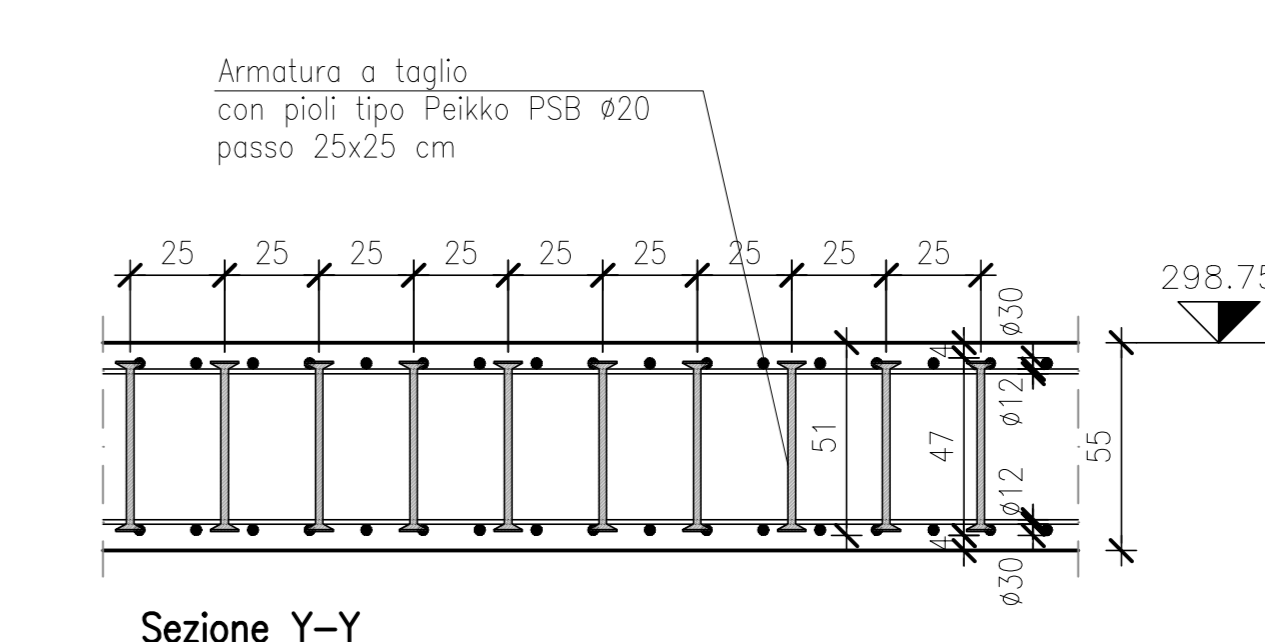


**Sezione X-X** scala 1:20

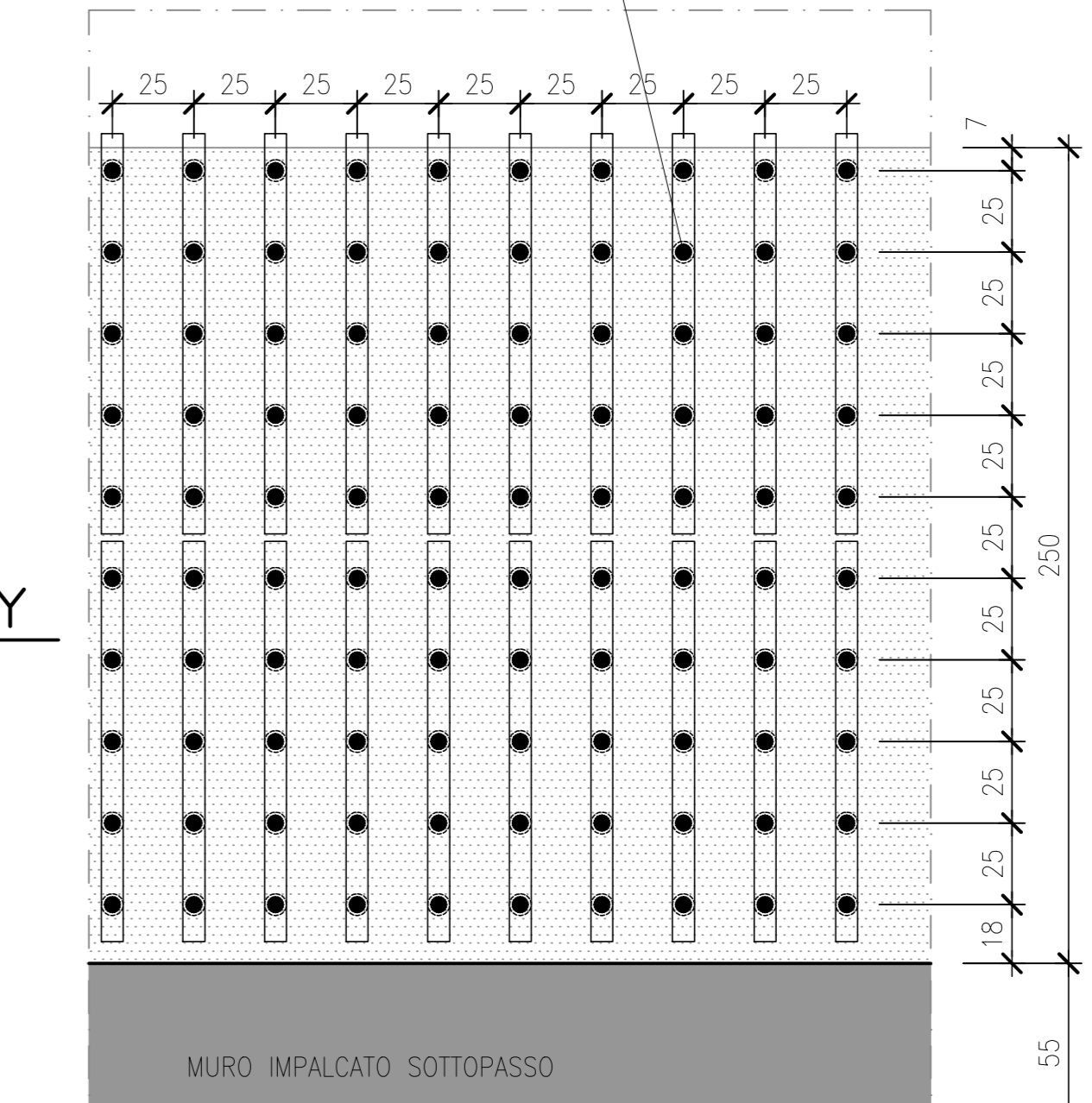


**Pianta** scala 1:20

**PARTICOLARE ARMATURA A TAGLIO IMPALCATO**



**Sezione Y-Y** scala 1:20



**Pianta** scala 1:20

**NOTE E MATERIALI OPERE IN C.A.**

**GENERALI**

- 1 - CONFRONTARE SEMPRE I DISegni DEI C.A. CON QUELLI ARCHITETTONICI, RICONTRANDO DIFFERENZE
- 2 - AVVISARE SUBITO LA DIREZIONE LAVORI
- 3 - PRIMA DI ESSECUIRE QUALSIASI TIPO DI LAVORO VERIFICARE LA MISURA IN LOCO
- 4 - VERIFICARE LA LUNGHEZZA DI TAGLIO DEI FERRI D'ARMATURA
- 5 - TUTTE LE MISURE SONO ESPRESSE IN CM SALVO DOVE DIVERSAMENTE INDICATO
- 6 - AVVISARE LA DIREZIONE LAVORI PRIMA DI GONCIARE
- 7 - ADOPTO TIPO B4000 CONTROLLO IN STABILIMENTO
- 8 - CARATTERISTICHE CALCESTRUZZI - NORMA UNI 11164:2016 E UNI 206-1:2006

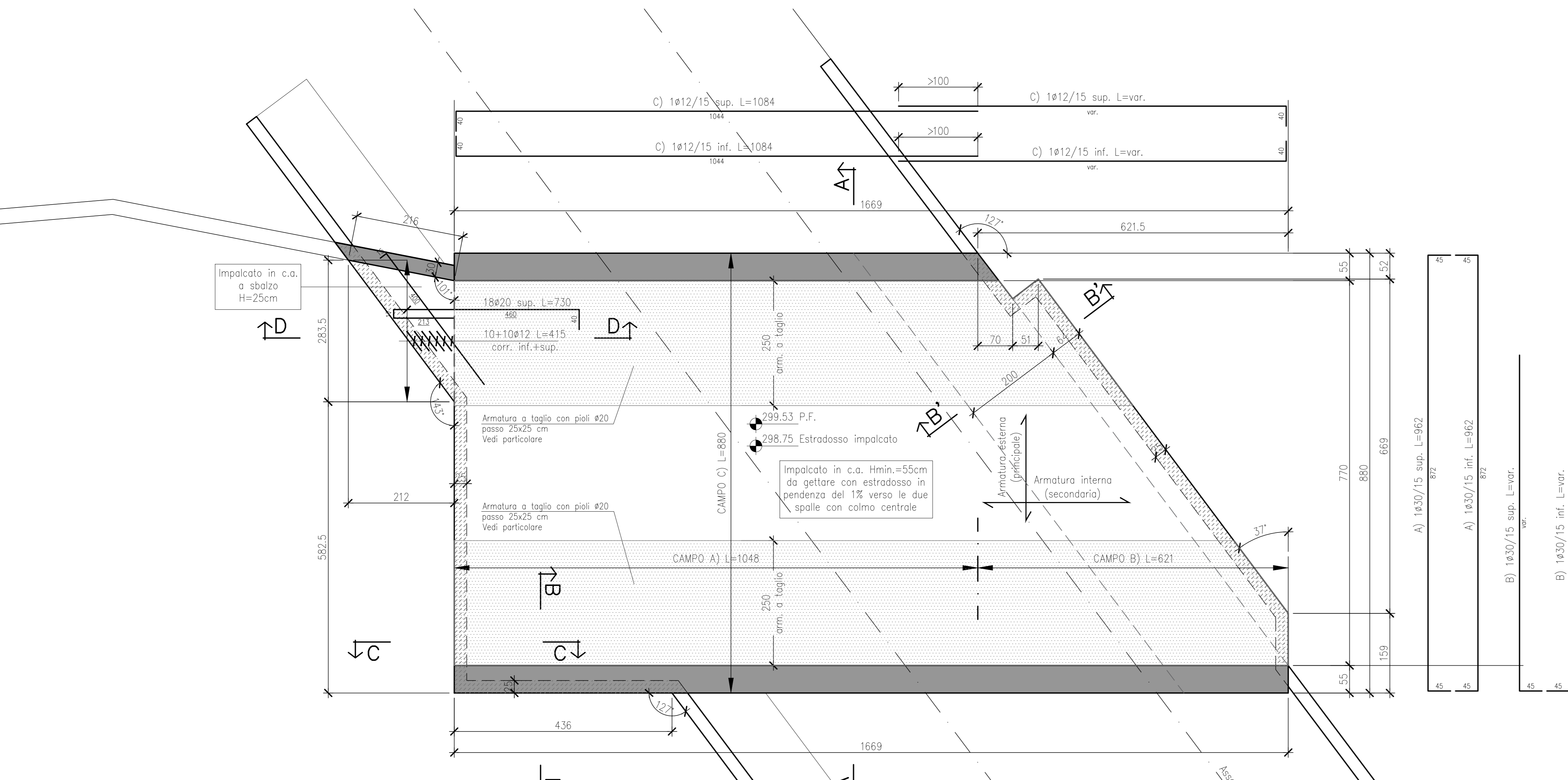
MANUFATTO	TIPO CLS	CLASSE DI CONSISTENZA	CLASSE DI ESPOSIZIONE	RAPPORTO A/C	Dmax. (mm)	Contenuto (min. di cm³)
CALCESTRUZZO MAGRO	C16/20 (RCK=20N/mm²)	S4	X0	0,68	32 mm	-
FONDAZIONI	C32/40 (RCK=40N/mm²)	S4	X02	0,60	25 mm	300 kg/m³
MURI, TRAVI E SOLAI	C32/40 (RCK=40N/mm²)	S4	X03	0,55	25 mm	340 kg/m³

9 - COPRIFERRO  
 FONDAZIONI + cm  
 MURI, TRAVI E SOLAI 4 cm

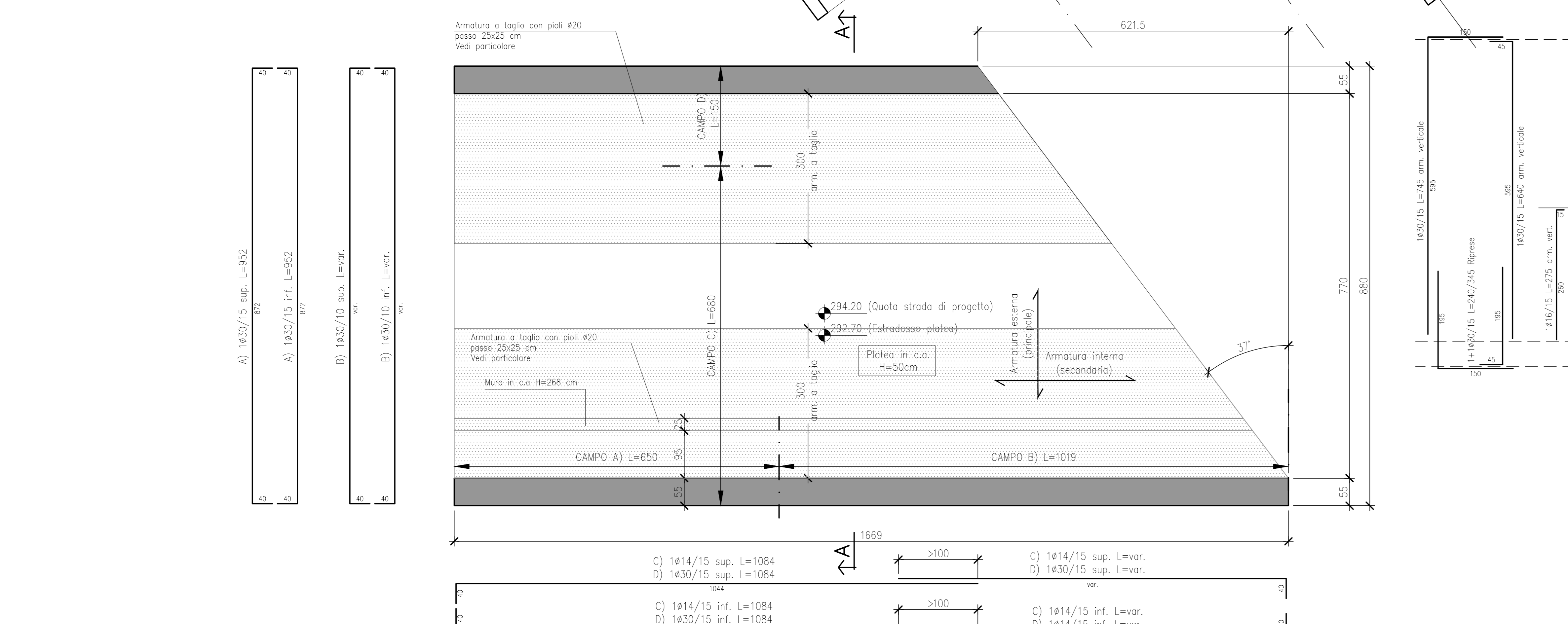
10 - RAGGI DI CURVATURA E LUNGHEZZE MINIME REGATURE: BARRE NERATE

DIAM. BARRA NERATA (mm) - Ø	DIAM. MIN. DEL MANDRINO (mm)
Ø = 12 mm	4 Ø
12 ≤ Ø ≤ 16 mm	5 Ø
16 < Ø ≤ 25 mm	8 Ø
25 < Ø ≤ 40 mm	10 Ø

Nota: Le dimensioni "a" e "b" sono le lunghezze indicate nello sviluppo delle barre nerate.

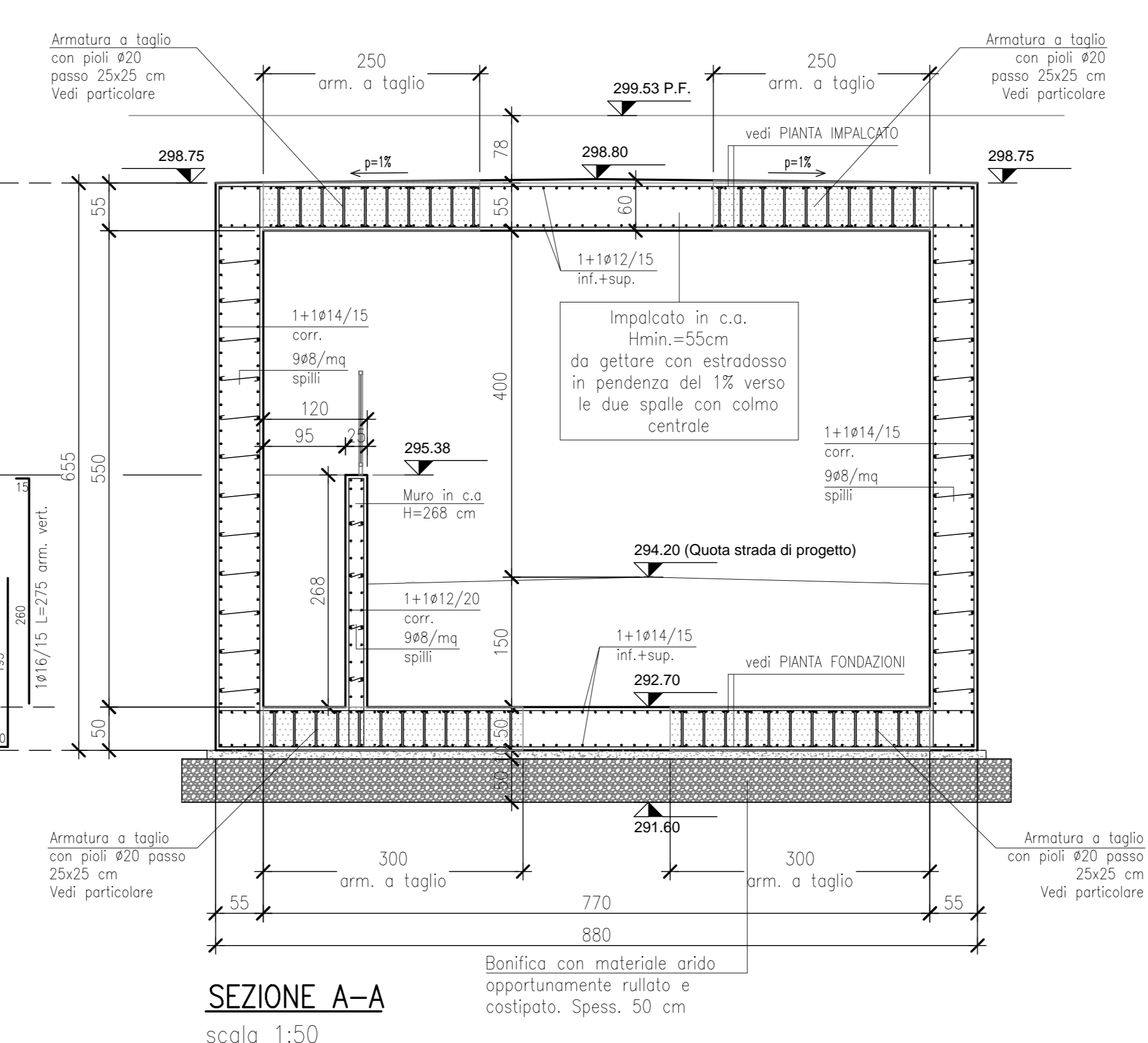


**PIANTA IMPALCATO** scala 1:50



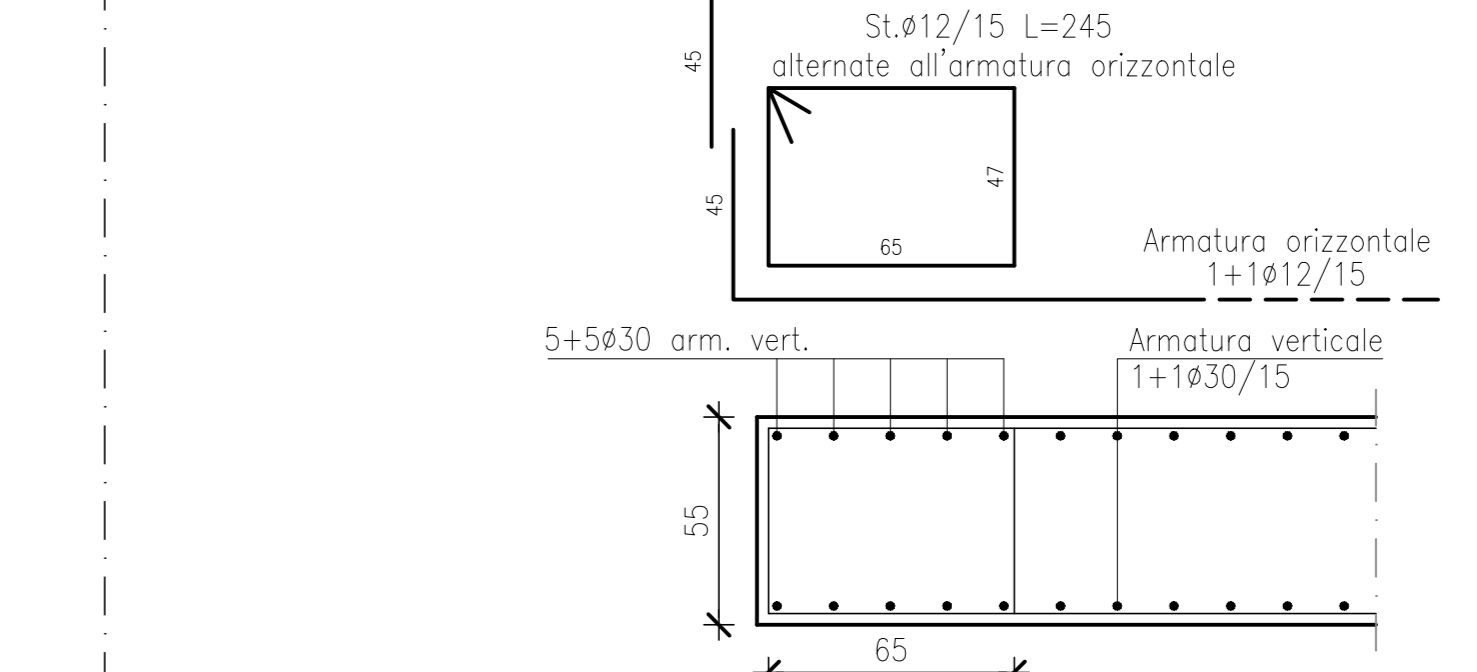
**PIANTA FONDAZIONI** scala 1:50

CARICHI SOLAI	LEGENDA
COBERTURA IMPALCATO - solaio in cemento armato H=95 cm	MURI IN C.A.
PIEDISTABO	MURI IN RIPRESA
SOVRACCARICO PERMANENTE NON STRUTTURALE 1400 kg/m²	FASCIA ARMATURA A TAGLIO
SOVRACCARICO VARIABLE Carico ferroviario LM71	

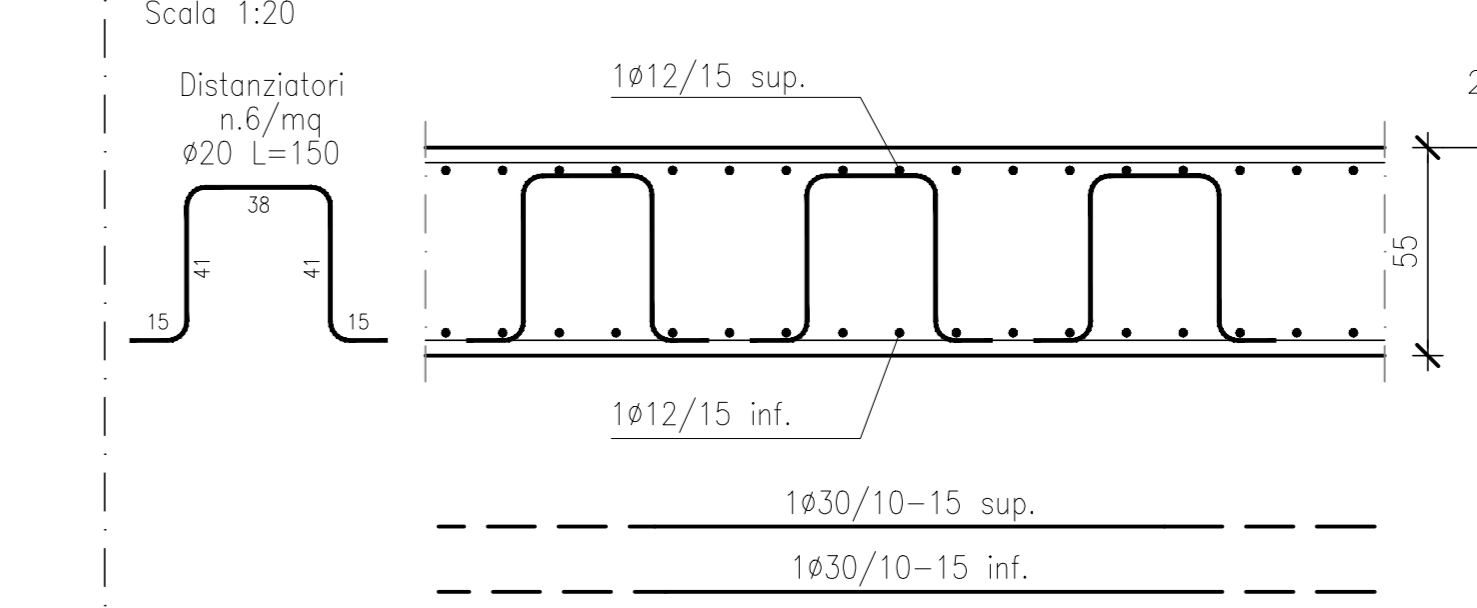


**SEZIONE A-A** scala 1:50

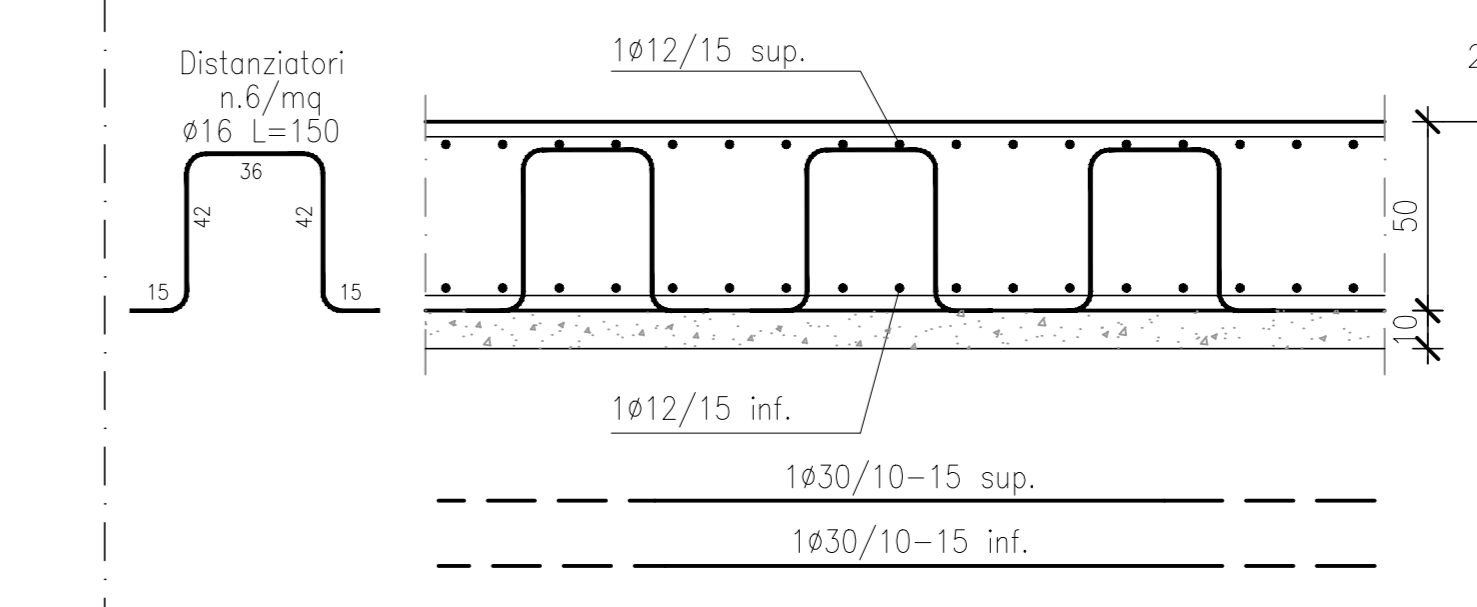
**Sezione tipica armatura di chiusura estremità muri**



**Sezione tipica armatura Impalcato in c.a. H=55cm**



**Sezione tipica armatura Platea di fondazione H=50cm**



Nota Bene:  
 sovrapposizione armatura corrente fondazioni e armatura orizzontale (corrente) nei muri - minimo 100cm -

arm. orizzontale muri  
 arm. corrente fondazioni

**Regione Lombardia**  
 Direzione Generale Infrastrutture e Mobilità

**FERROVIENORD**  
 FNM GROUP

**NORD-ING**  
 FNM GROUP

CODICE	COMPLESSIVITÀ	STADIO	PRODOTTORE	CONFERMATO	NUMERO	REVISIONE	SCALA
MS06	EI	C	036	0A	01	R3	1:50/20

**MS06 - MANUTENZIONE STRAORDINARIA SEDE E MANUFATTI DI LINEA**  
 Progetto Esecutivo

**SOTTOPASSO VEICOLARE DI VIA IV NOVEMBRE - TRADATE (VA)**  
 PROGETTO  
 MANUFATTO SOTTOPASSO - PIANTE, SEZIONI E ARMATURA

Rev.	Data	Descrizione	Redatto	Controllato
3	MAG 2021	MODIFICA STRUTTURALE MANUFATTO	RG	RG
2	MAG 2020	AGGIORNAMENTO A SEGUITO DI VERIFICA INTERMEDIA	RG	RG
1	SET 2019	MODIFICHE A SEGUITO RAPPORTO TECNICO DI VERIFICA	RG	RG
0	GIU 2019	PRIMA EMISSIONE	RG	RG

**NORD-ING** **FERROVIENORD**

Progetto	Collaborazione	Disegnato	Controllato	Approvato	Data
NORD-ING					MAG 2020

0289-2018

FILE: MS06 e C-088 DA 01 R2\_PROG.DWG