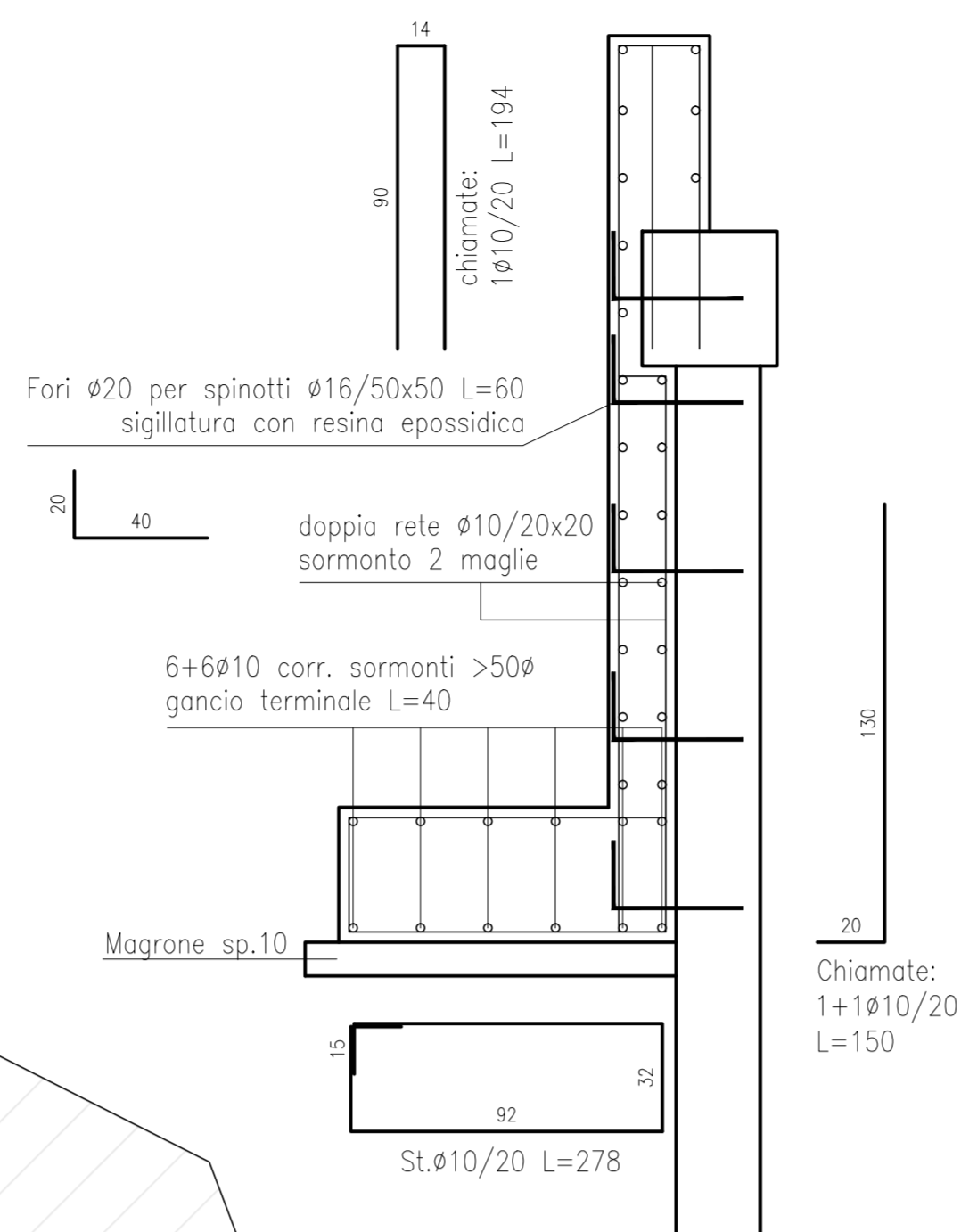


- Palo #50 i=0,50m L=13,00m
- Micropalo #25 i=0,25m L=9,00m
- Verificare in opera il muro esistente e valutare la necessità di realizzare in sostituzione idoneo paramento di sostegno in accordo con la D.L.

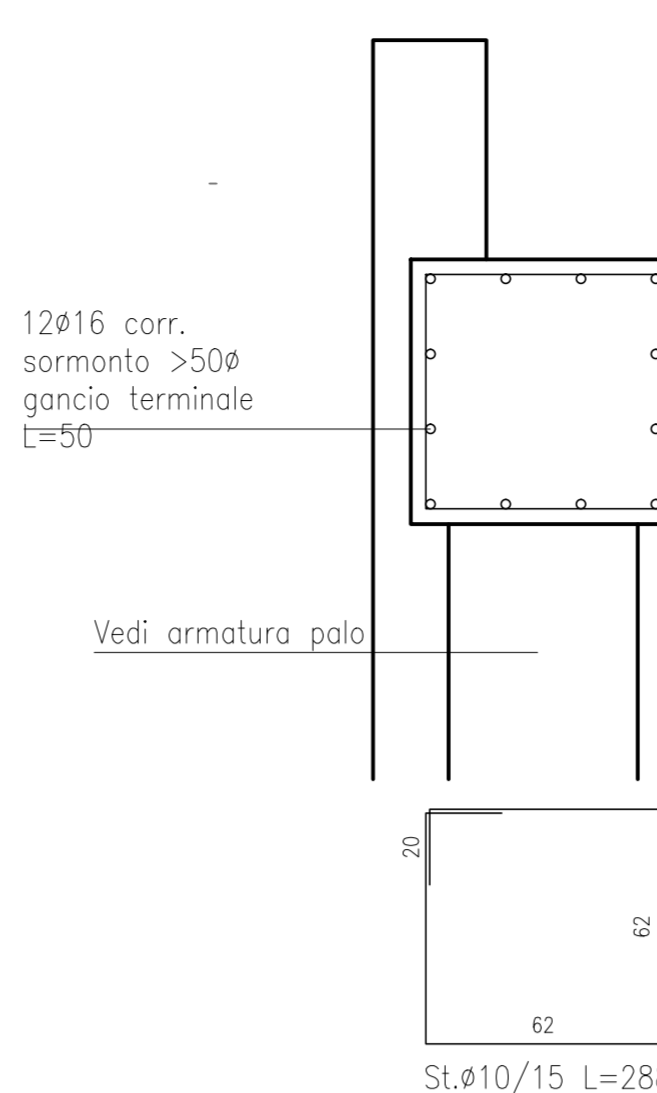
ARMATURA CONTROMURO

scala 1:20



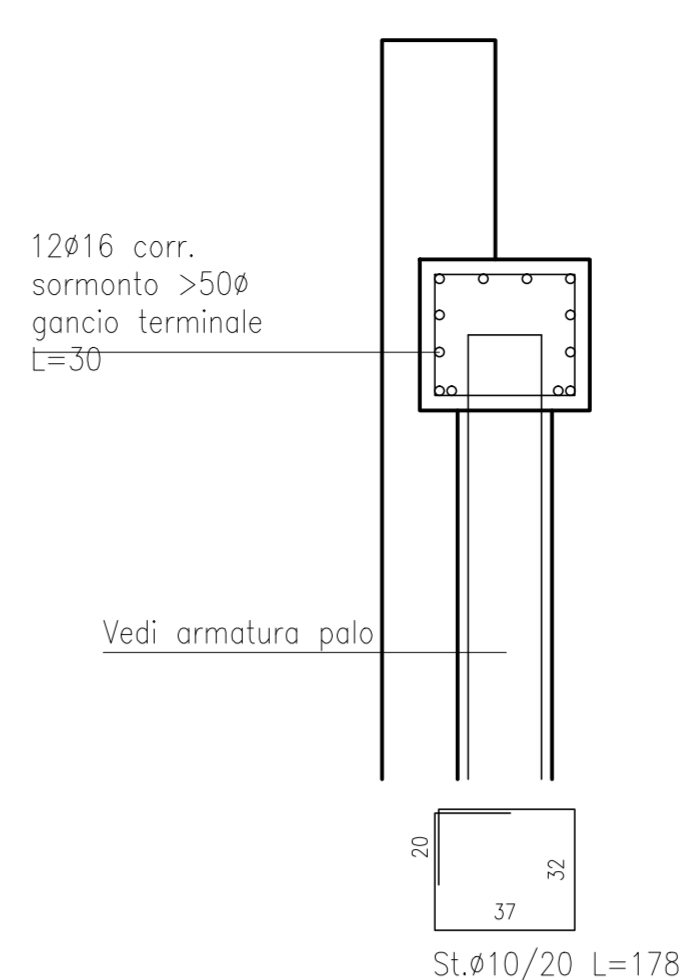
CORDOLO PALI Ø50

scala 1:20



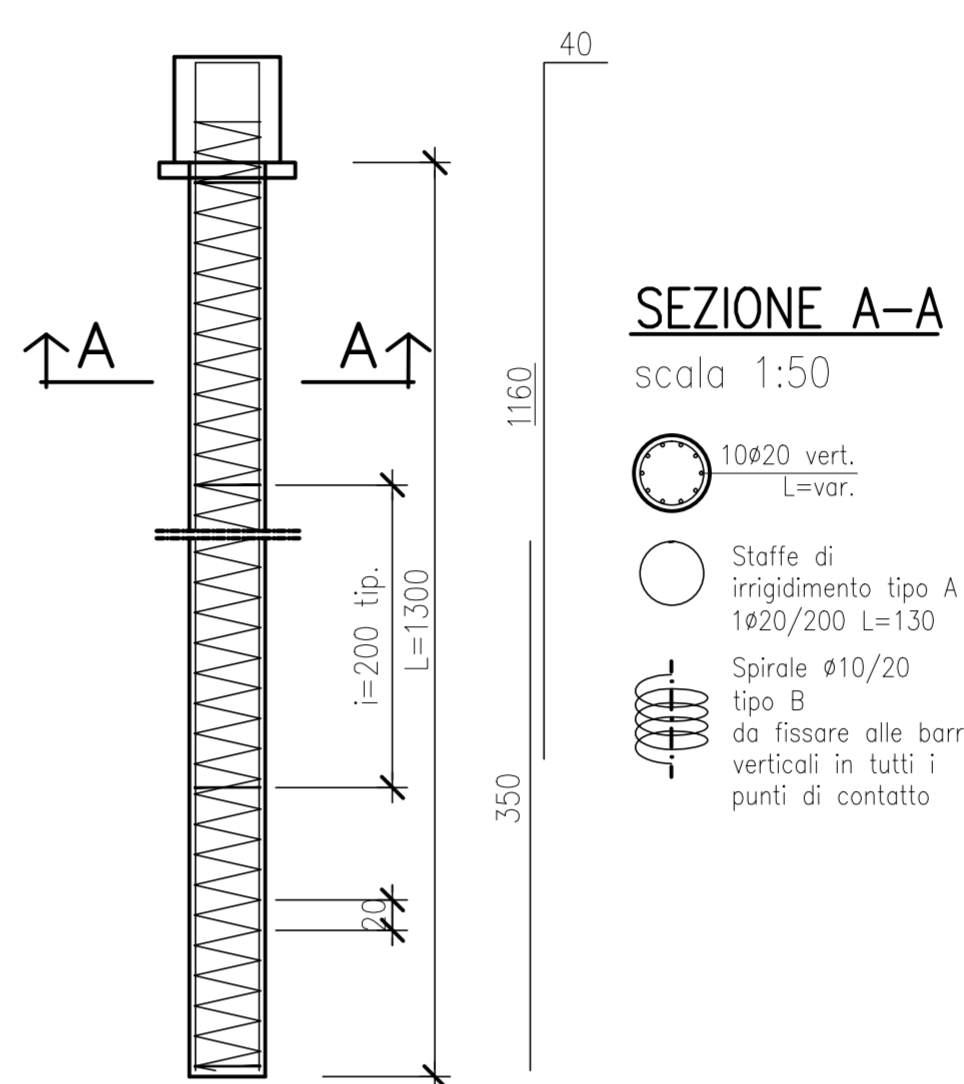
CORDOLO MICROPALI Ø25

scala 1:20



ARMATURA PALI Ø50

scala 1:50



NOTE E MATERIALI OPERE IN C.A.

GENERALI

- 1 - CONFRONTARE SEMPRE I DISegni DEI C.A. CON QUELLI ARCHITETTONICI, RISONCRANDO DIFFERENZE AVVISARE SUBITO LA DIREZIONE LAVORI
- 2 - NON RILEVARE LE MISURE IN SCALA
- 3 - PRIMA DI ESEGUIRE QUALSIASI TIPO DI LAVORO VERIFICARE LA MISURA IN LOCO
- 4 - VERIFICARE LA LUNGHEZZA DI TAGLIO DEI FERRI D'ARMATURA
- 5 - TUTTE LE MISURE SONO ESPRESSE IN cm SALVO DOVE DIVERSAMENTE INDICATO
- 6 - AVVISARE LA DIREZIONE LAVORI PRIMA DI OGNI GETTO
- 7 - ACCIAIO TIPO B450C CONTROLLATO IN STABILIMENTO
- 8 - CARATTERISTICHE CALCESTRUZZI - NORMA UNI 11104:2016 E UNI 206-1:2006

MANIFATTO	TIPO	CLS	CLASSE DI CONSISTENZA	CLASSE DI ESPOSIZIONE	RAPPORTO A/C	Dmax aggregato	Contenuto min. di cem.
CALCESTRUZZO MAGRO	C16/20	(RCK=20N/mm²)	S4	-	0.68	32 mm	-
FONDAZIONI E PALI	C25/30	(RCK=30N/mm²)	S4	XC2	0.60	25 mm	300 kg/mc
MURI, TRAVI E SOLAI	C25/30	(RCK=30N/mm²)	S4	XC3	0.55	25 mm	340 kg/mc

9 - COPRIFERRO

FONDAZIONI 4 cm
MURI, TRAVI E SOLAI 4 cm

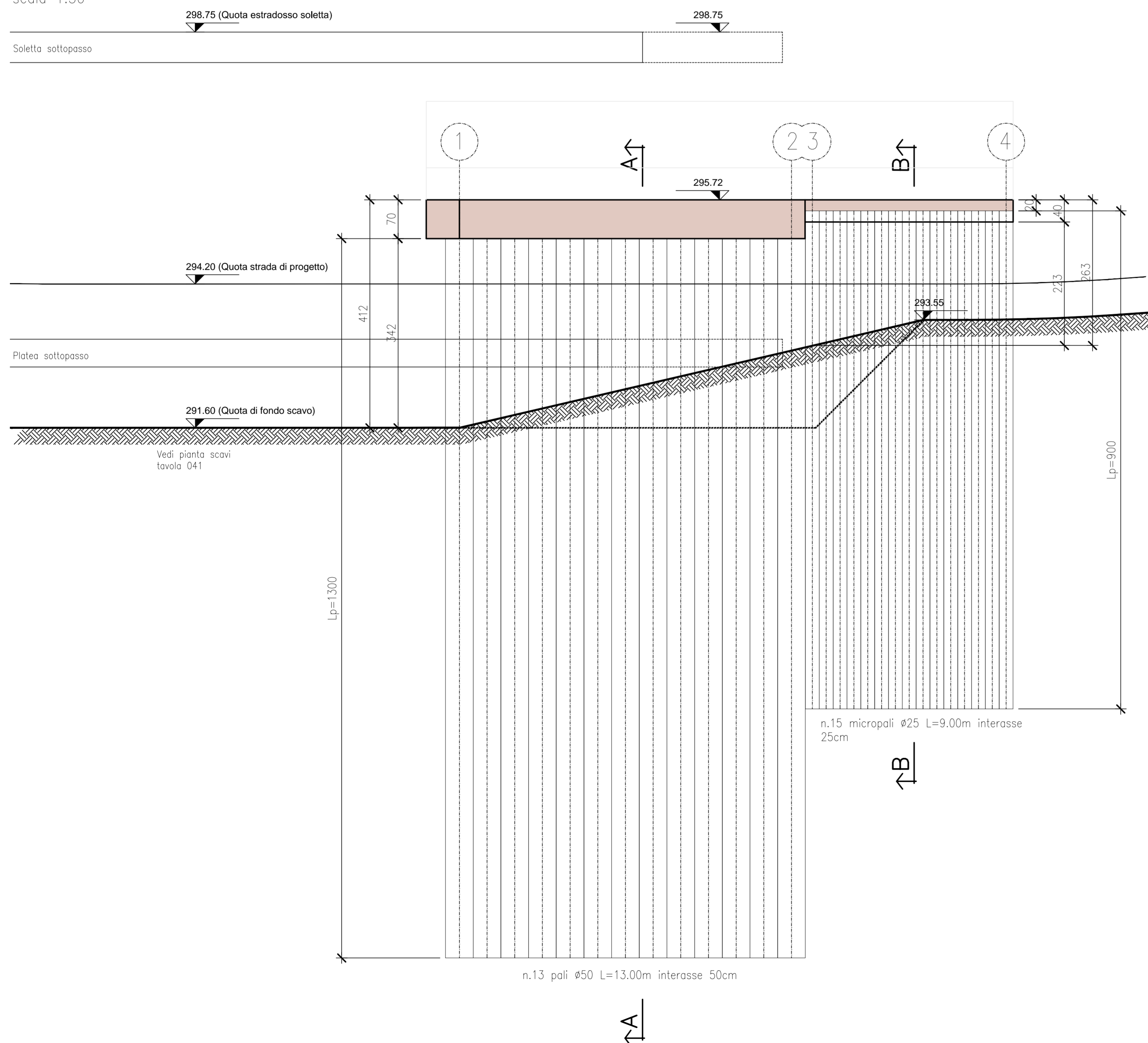
10 - RAGGI DI CURVATURA E LUNGHEZZE MINIME PIEGATURE BARRE NERVATE

DIAM. BARRA NERVATA (mm) - Ø	DIAM. MIN. DEL MANDRINO (mm)
Ø < 12 mm	4 Ø
12 ≤ Ø ≤ 16 mm	5 Ø
16 < Ø ≤ 25 mm	8 Ø
25 < Ø ≤ 40 mm	10 Ø

Nota Bene:
Le dimensioni "x" e "y" sono le lunghezze indicate nello sviluppo delle barre nervate

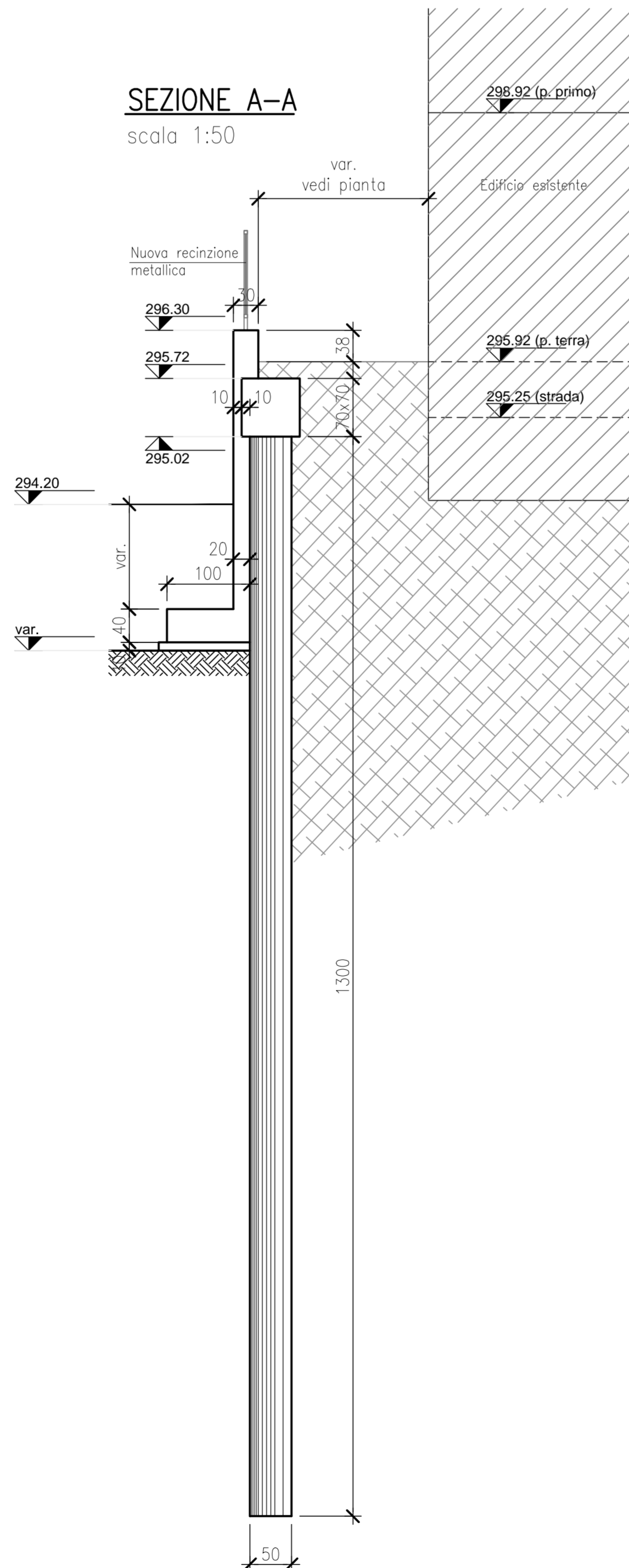
PROSPETTO OPERA DI SOSTEGNO SCAVO

scala 1:50



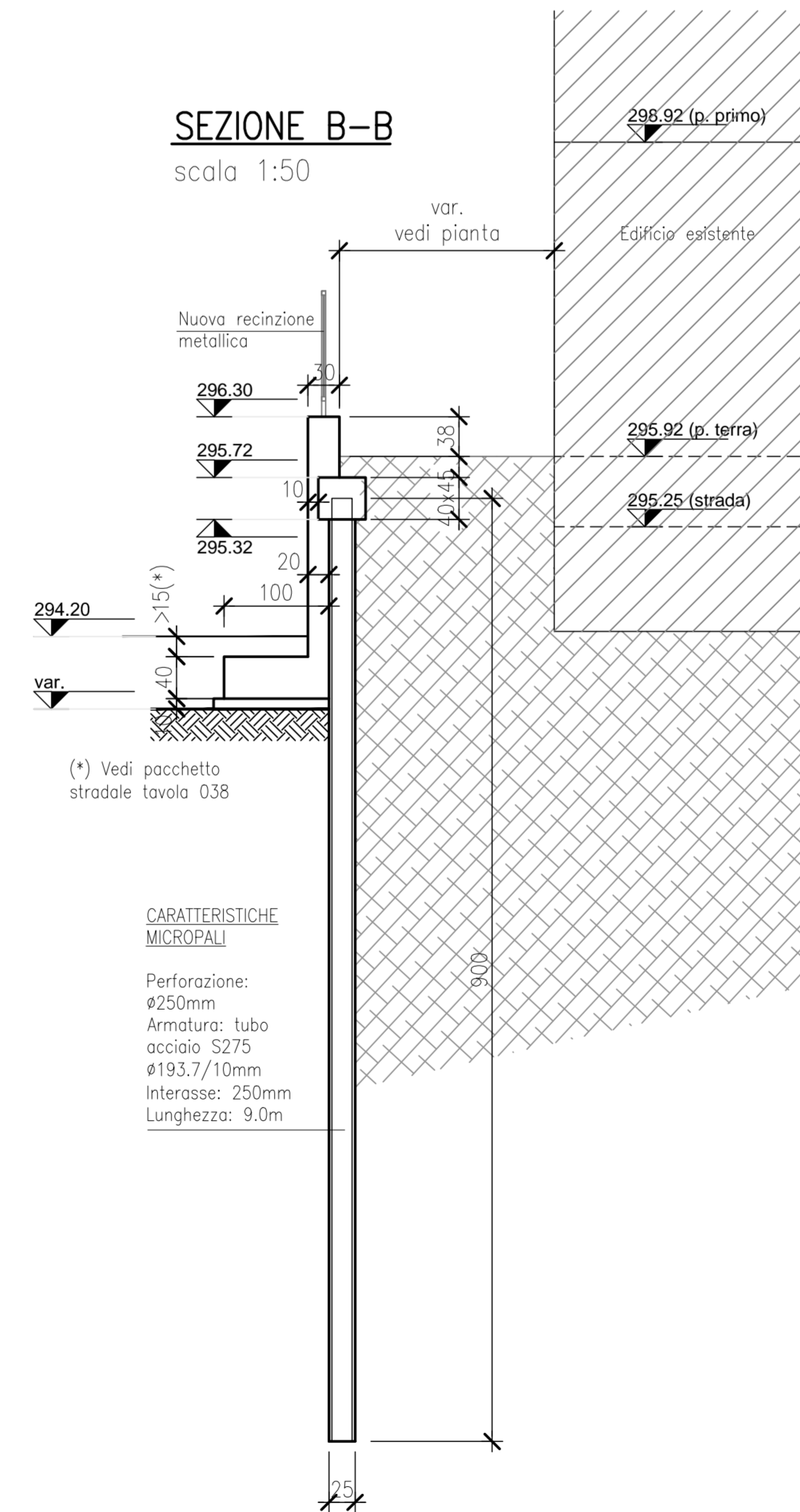
SEZIONE A-A

scala 1:50



SEZIONE B-B

scala 1:50



Regione Lombardia
Direzione Generale Infrastrutture e Mobilità

FERROVIENORD
FNMGROUP

NORD_ING
FNMGROUP

CODICE COMPLESSIVO: MS06
LIVELLO PROGETTAZIONE: E
D.P.R. 20110: C
PROGRESSIVO ELABORATO: 0152
CATEGORIA OPERA: OA
NUMERO OPERA: 01
REVISIONE: R3
SCALA: 1:50/20

MS06 - MANUTENZIONE STRAORDINARIA SEDE E MANUFATTI DI LINEA
Progetto Esecutivo

SOTTOPASSO VEICOLARE DI VIA IV NOVEMBRE - TRADATE (VA)
PROGETTO
OPERE DI SOSTEGNO STRADA FRONTE NORD

Revisioni	Data	Descrizione	Redatto	Controllato
3				
2				
1				
0	MAG 2021	PRIMA EMISSIONE		RG

NORD_ING FERROVIENORD

Progettista: **NORD_ING** FNMGROUP Collaborazione: _____

REDAZIONE: _____ VERIFICA: _____ APPROVATO: _____ DATA: _____

0289-2018

FILE: MS06 E C 036 OA 01 RD_PRG.DWG