

GENERALI

- 1 - CONFRONTARE SEMPRE I DISEGNI DEI C.A. CON QUELLI ARCHITETTONICI, RICONFRONTANDO DIFFERENZE
- 2 - AVVISARE SUBITO LA DIREZIONE LAVORI
- 3 - NON RILEVARE LE MISURE IN SCALA
- 4 - PRIMA DI ESEGUIRE QUALSIASI TIPO DI LAVORO VERIFICARE LA MISURA IN LOCO
- 5 - VERIFICARE LA LUNGHEZZA DI TAGLIO DEI FERRI D'ARMATURA
- 6 - TUTTE LE MISURE SONO ESPRESSE IN cm SALVO DOVE DIVERSAMENTE INDICATO
- 7 - AVVISARE LA DIREZIONE LAVORI PRIMA DI OGNI GETTO
- 8 - ACCIAIO TIPO B450C CONTROLLATO IN STABILIMENTO
- 9 - CARATTERISTICHE CALCESTRUZZI - NORMA UNI 11104:2016 E UNI 206-1:2006
- 10 - COPRIFERRO
- 11 - RAGGI DI CURVATURA E LUNGHEZZE MINIME PIEGATURE BARRE NERVATE

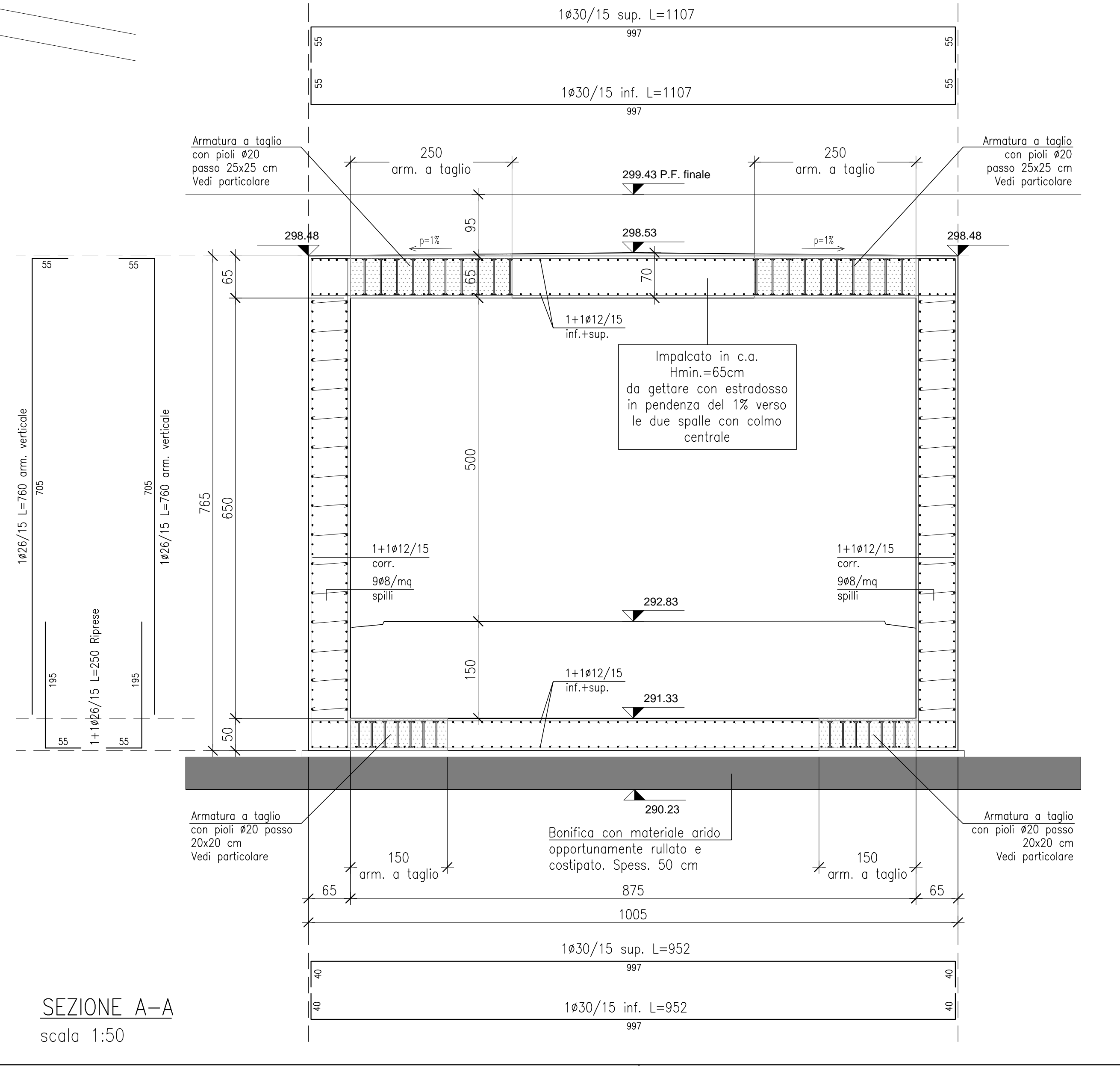
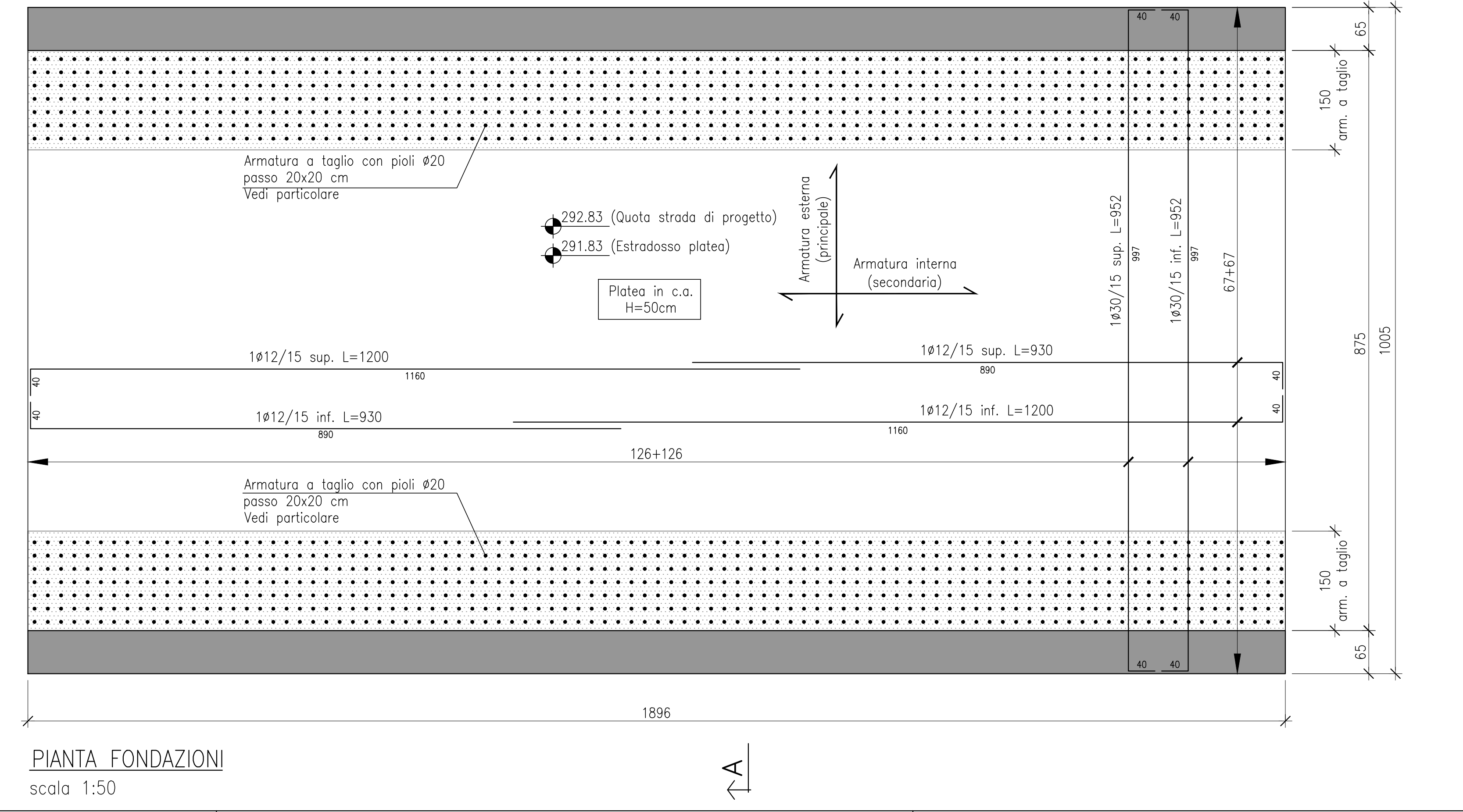
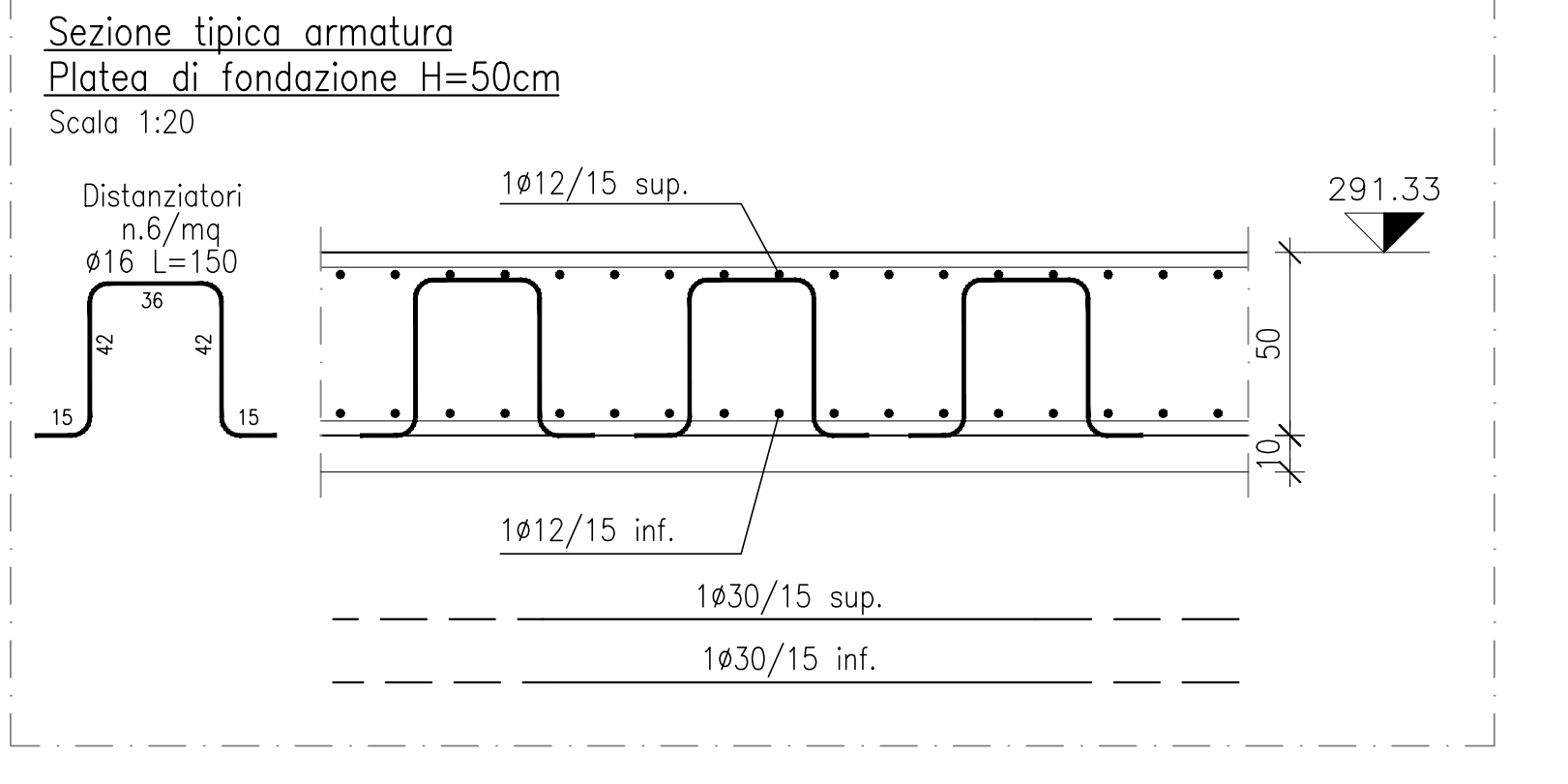
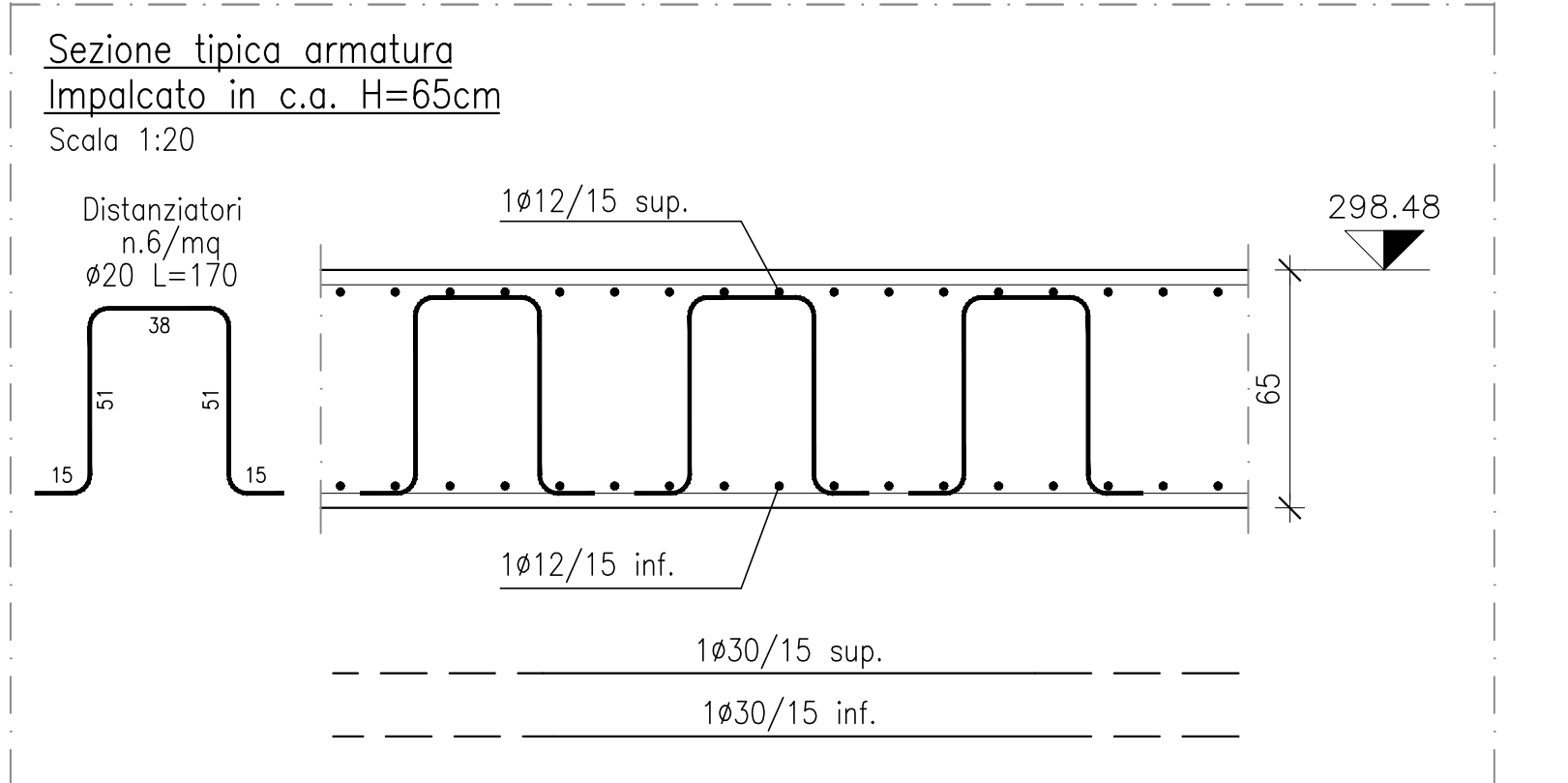
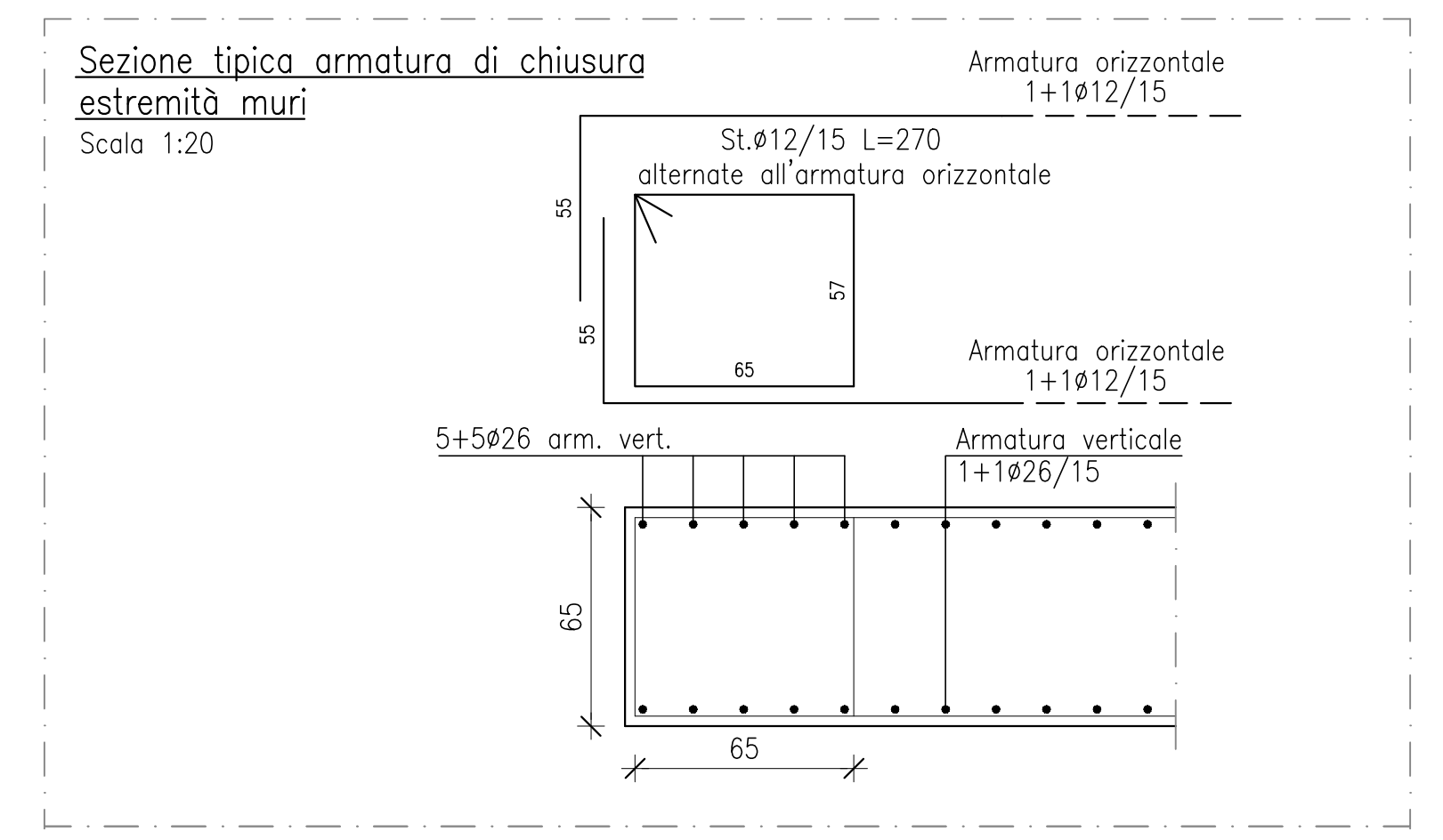
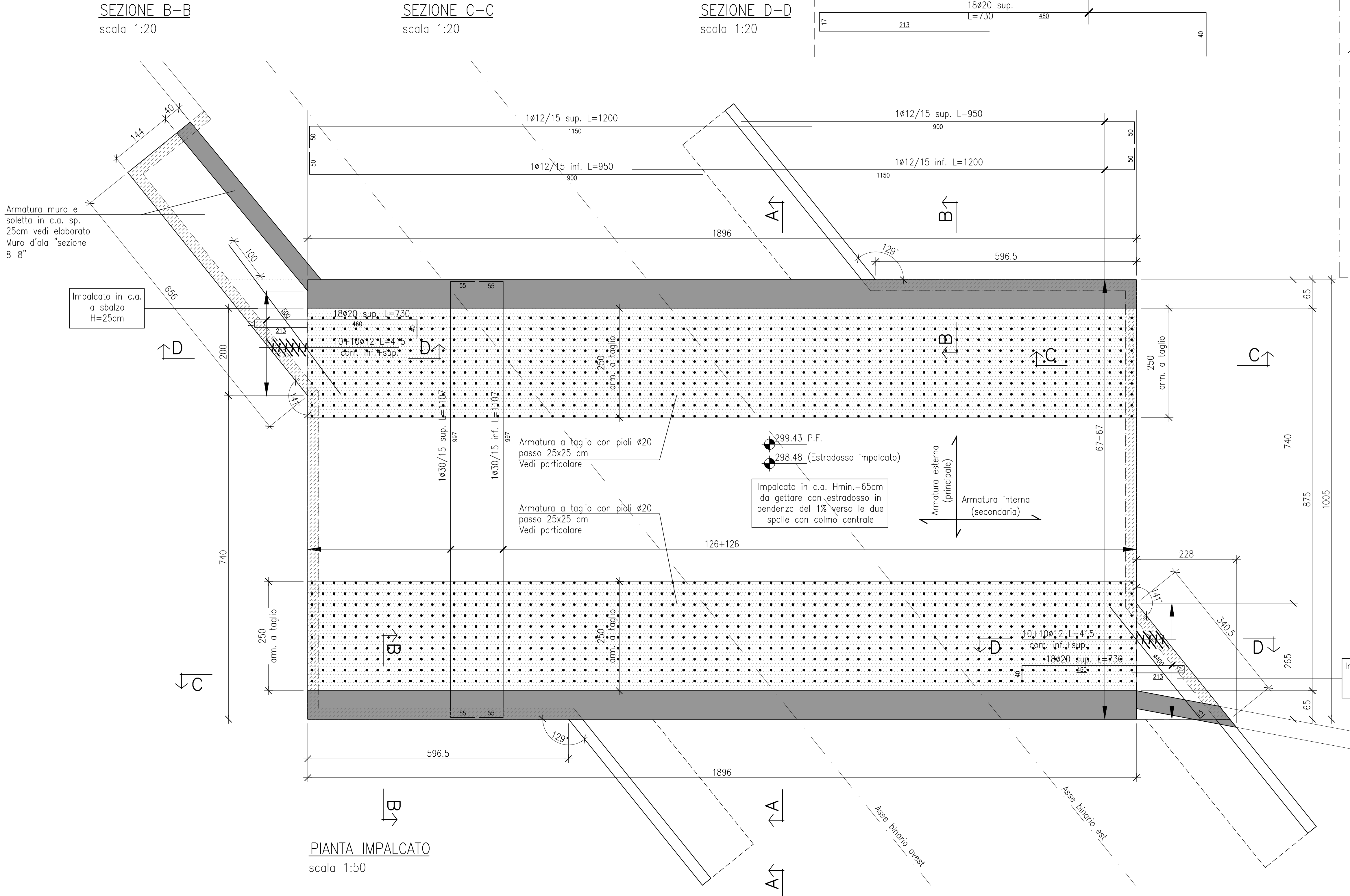
MANUFATTO	TIPO CLS	CLASSE DI CONSISTENZA	CLASSE DI ESPOSIZIONE	RAPPORTO A/C	l _{max} aggregato	Contenuto min. di cem.
CALCESTRUZZO MAGRO	C16/20 (RCK=20N/mm ²)	S4	-	0.68	32 mm	-
FONDAZIONI	C28/35 (RCK=35N/mm ²)	S4	XC2	0.60	25 mm	300 kg/m ³
MURI, TRAVI E SOLAI	C28/35 (RCK=35N/mm ²)	S4	XC3	0.55	25 mm	340 kg/m ³

DIAM. BARRA NERVATA (mm) - Ø	DIAM. MIN. DEL MANDRINO (mm)
Ø < 12 mm	4 Ø
12 ≤ Ø ≤ 16 mm	5 Ø
16 < Ø ≤ 25 mm	8 Ø
25 < Ø ≤ 40 mm	10 Ø

LEGENDA

COPERTURA IMPALCATO - solaio in cemento armato H=65 cm
 PESO PROPRIO 1625 daN/mq
 SOVRACCARICO PERMANENTE NON STRUTTURALE 1700 daN/mq
 SOVRACCARICO VARIABILE Carico ferroviario LMF1

MURI IN C.A.
 MURI IN RIPRESA
 FASCIA ARMATURA A TAGLIO



Regione Lombardia
 Direzione Generale Infrastrutture e Mobilità

FERROVIENORD
 FNMGROUP

NORD_ING
 FNMGROUP

MS06 - MANUTENZIONE STRAORDINARIA
 SEDE E MANUFATTI DI LINEA
 Progetto Esecutivo

SOTTOPASSO VEICOLARE DI C.so MATTEOTTI - TRADATE (VA)
 PROGETTO
 MANUFATTO SOTTOPASSO - PIANTE, SEZIONI E ARMATURA

Revisori	Data	Descrizione	Redatto	Contrattato
3				
2				
1				
0	01 Mag 2021	PRIMA EMISSIONE		RG

Progettista: NORD_ING FNMGROUP
 Collaborazione: E.T. E.T. S.p.A.
 Risultato: Bravi
 Data: 02/08/2018

FILE: MS06c0506A-RD_PROJ_Manufatto