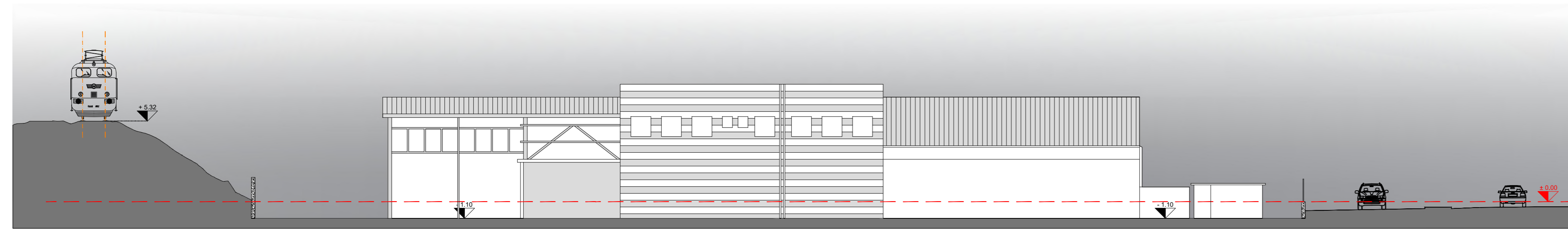
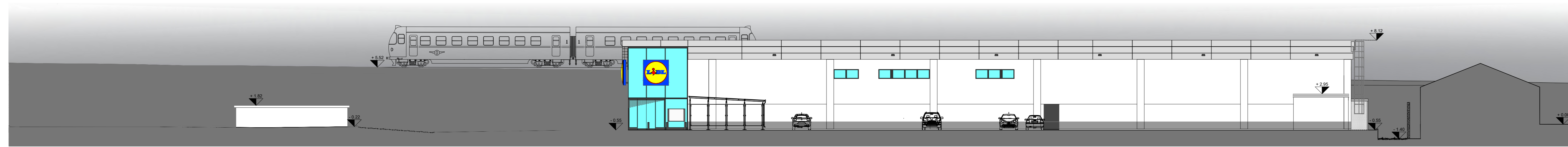
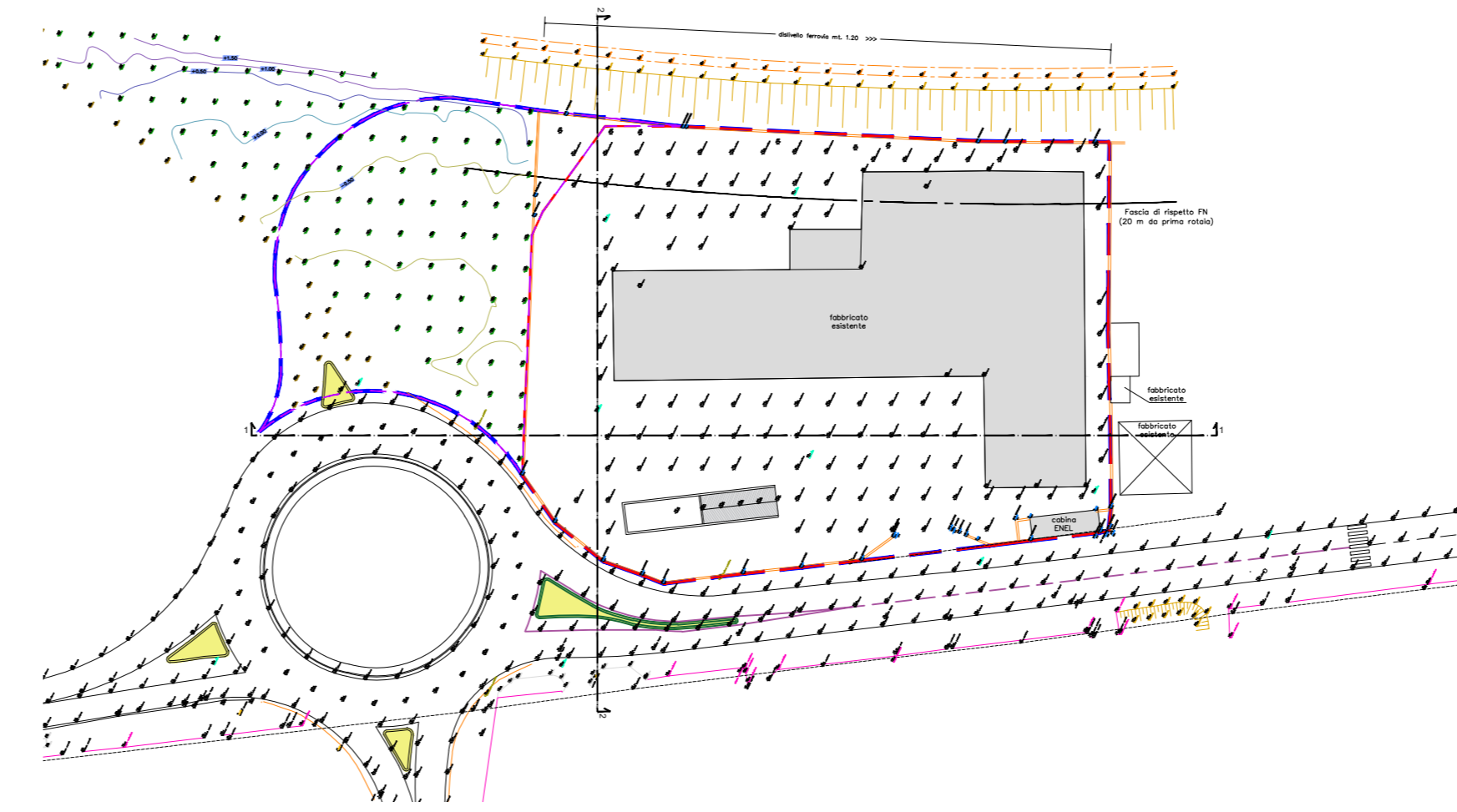


SEZIONE LONGITUDINALE 1-1



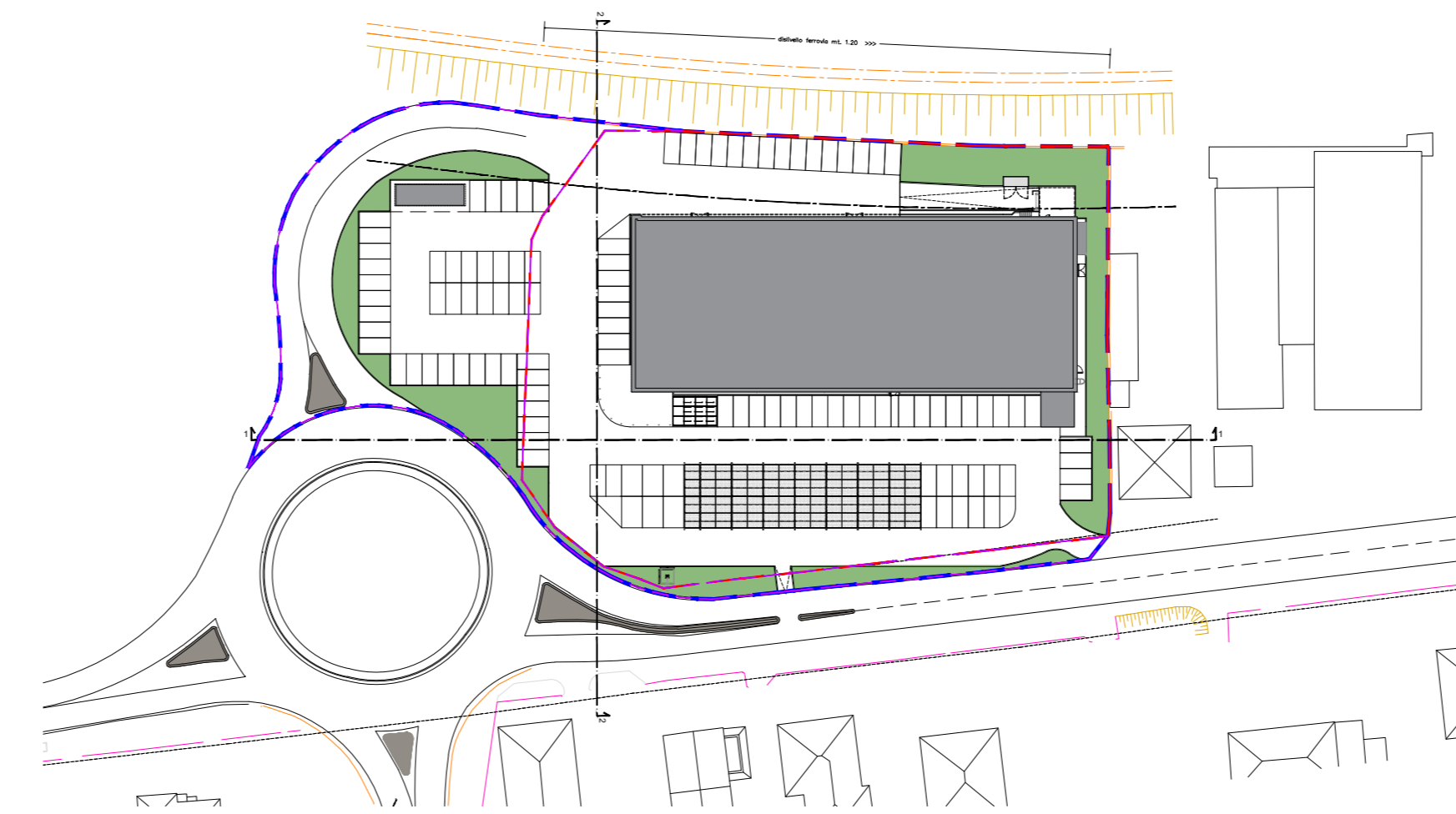
SEZIONE TRASVERSALE 2-2



SEZIONE LONGITUDINALE 1-1



SEZIONE TRASVERSALE 2-2



LEGENDA

- — — Superficie territoriale interessata dalla proposta di PII
(area di proprietà privata + area di proprietà pubblica)
- - - - - Superficie territoriale ambito di intervento
(area di proprietà privata)
- - - - - Superficie territoriale ambito di intervento
(area di proprietà pubblica)
- — — Fascia di rispetto FN
distanza edificazione minima dalla prima rotaia 20,00 mt
- Fabbricati esistenti
- Verde in progetto
- Recinzione in muratura
- Linea elettrica
- Cordoli/marciapiedi
- Confini proprietà
- Scarpata
- Binari ferroviaria



G.B. & PARTNERS S.r.l.
PROGETTI E SERVIZI IMMOBILIARI
Società unipersonale
Via Varesi, 37 - 20145 Milano (MI)
Tel. (02) 76097000
Fax (02) 436654
E-mail: comunicazione@gbpartners.it
tecnico@gbpartners.it
amministrazione@gbpartners.it
www.gbpartners.it
P.A.T.A. S.p.A. 02581160120 - C.C. 02581160120 - C.S. € 10.000.000 i.t.

N°	DATA	DESCRIZIONE	MOTIVAZIONE DELL'AGGIORNAMENTO	STUDIO	DIS.	Il Progettista
00	31-03-2020	Prima emissione		G.B. & P.	RA	
						Il Direttore Lavori
						L'Impresa
						Il Committente

Progetto PROGRAMMA INTEGRATO DI INTERVENTO IN VARIANTE AL PGT VIGENTE DEL COMUNE DI TRADATE PER INSEDIAMENTO DI MSV IN VIA MONTE GRAPPA N.7	Committente MEGIP S.R.L.	Scala 1:200	Data 31/03/2020	Orientamento
Tipo tavola ARCHITETTONICO	Tavola nr. Tipo tavola A			
Serie PROGRAMMA INTEGRATO DI INTERVENTO	Segn./Serie PII			
TITOLO STATO DI FATTO/STATO DI PROGETTO SEZIONI URBANE	Numero/variante 07			
		Ass. 00		