

Apparecchio di illuminazione

Apparecchio da soffitto modello Prisma tipo EKO 21 LED costituito da:
 Corpo, anello in tecnopolimero
 Diffusore in vetro pressato e satinato internamente
 Parabola riflettente in alluminio per le versioni incandescenza
 Viti di chiusura in acciaio inox
 Tipo installazione: Plafoniere a soffitto
 Colore / RAL: WH-87 / Bianco / Goffrato
 Forma: TONDO
 Peso netto: 1,274 kg
 Grado di protezione: IP44, IK06 1J xx3
 Resistenza al filo incandescente: 750 °C
 Ta MIN di apparecchio: -20° C
 Ta MAX di apparecchio: 35° C
 Ottica: Ottica simmetrica extra diffondente - S/EW
 Lampade: 1
 Attacco lampada: LED
 Sorgente luminosa: LED
 Flusso della sorgente: 1214 lm
 Flusso di apparecchio: 1029 lm
 Efficienza: 93 lm/W
 Kelvin: 3000
 CRI: 90
 MacAdam: 3
 L80B10 @ 60000h
 Classe di isolamento: I
 Tensione alimentazione: 220-240V 50/60Hz
 Potenza: 11,5 W
 Fattore di potenza: COSφ ≥ 0,9
 Certificato CE
 Installabile su superfici normalmente infiammabili (temperatura sulla base d'appoggio max 90°C)
 Certificato EAC
 Certificato RCM

LEGENDA

DISTRIBUZIONE PRINCIPALE

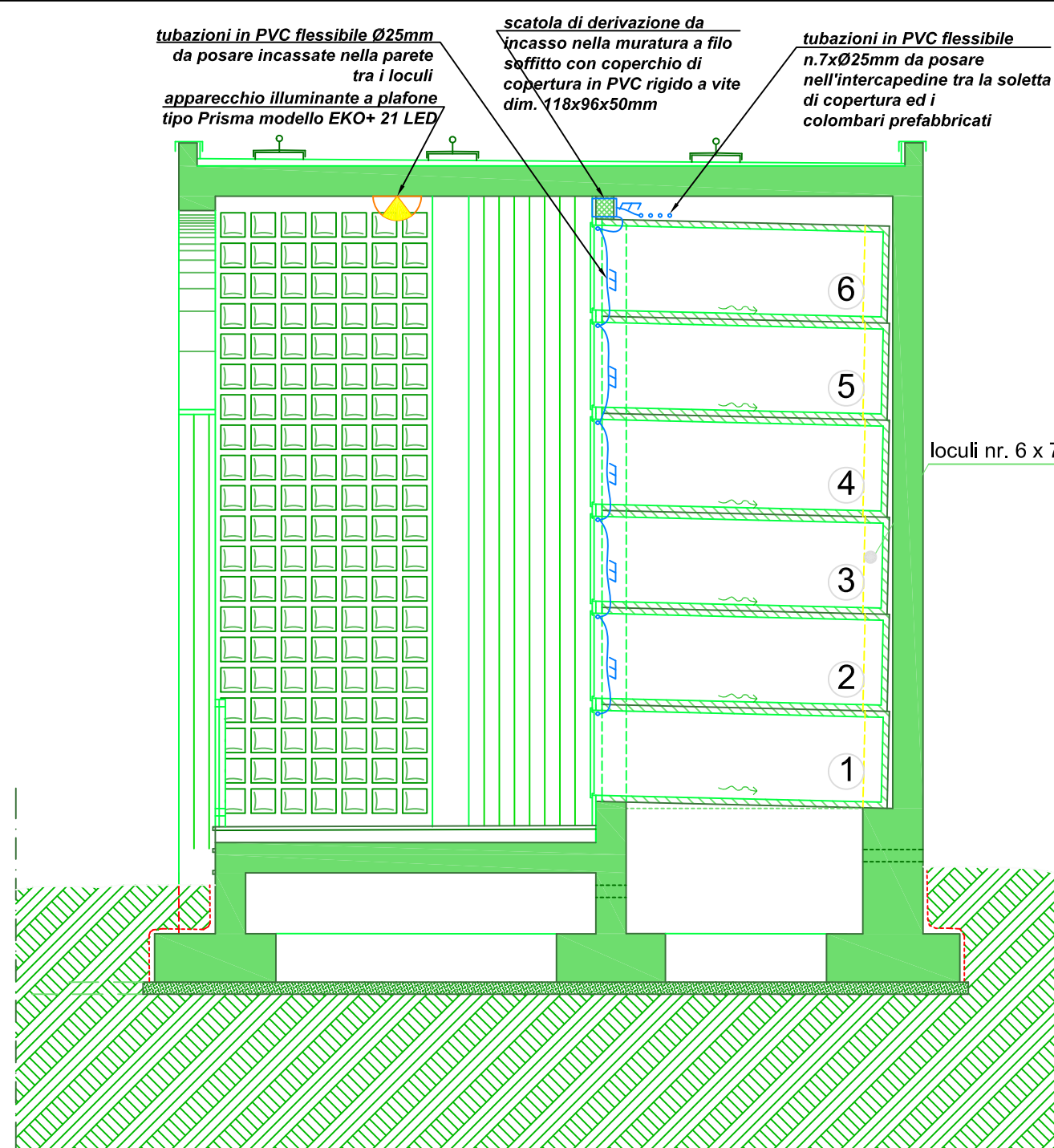
	QUADRO ELETTRICO ESISTENTE
	QUADRO ELETTRICO AMPLIAMENTO
	MONTANTE
	TUBO IN PVC SOTTOTRACCIA
	TUBO IN PVC RIGIDO POSATO A VISTA
	SCATOLA DI DERIVAZIONE DA INCASSO
	PRESA TIPO CEE 230V 16A IP65 1P+N+T

APPARECCHI ILLUMINANTI

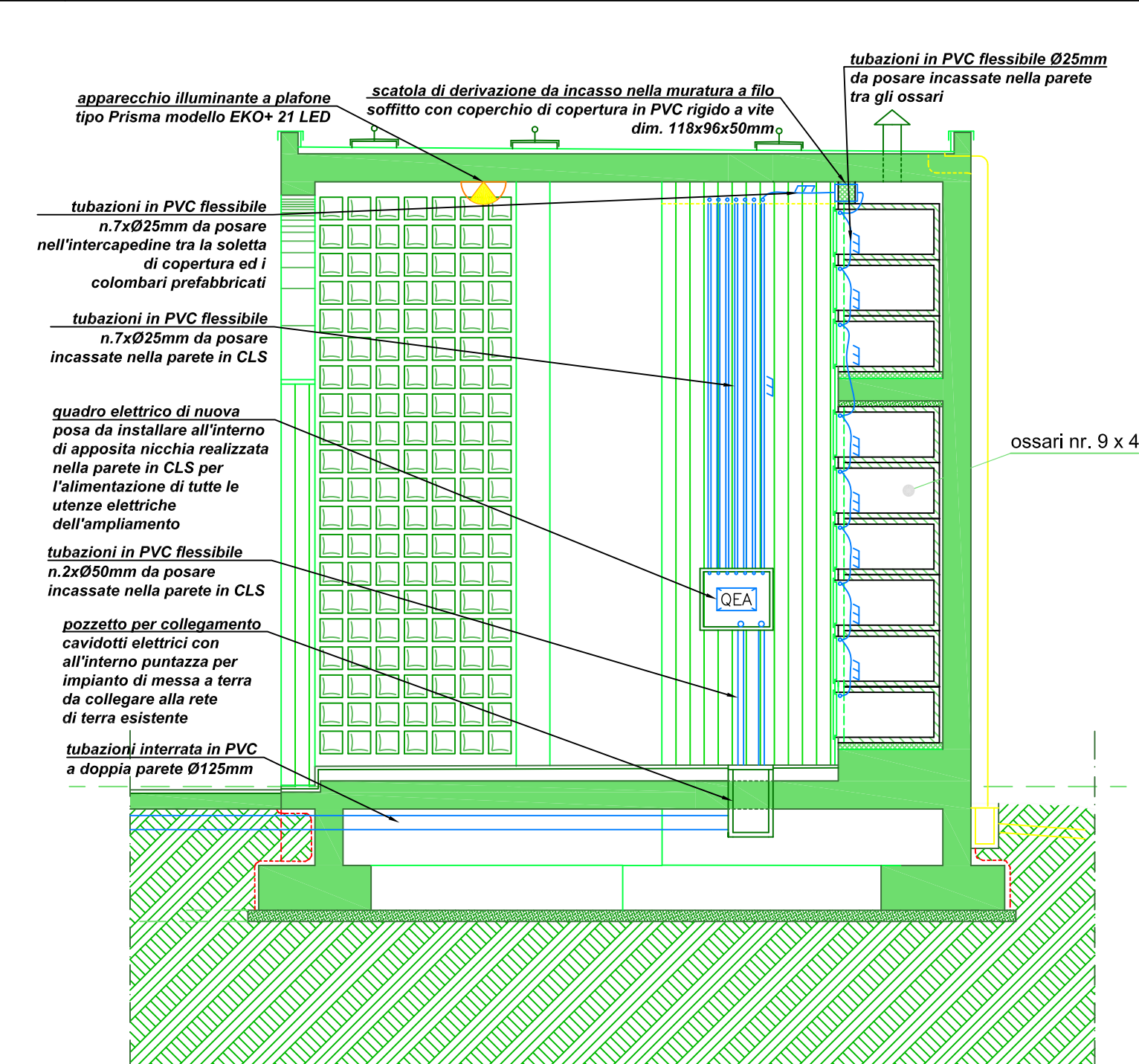
	PUNTO LUCE A PLAFONE DI NUOVA POSA CON APPARECCHIO ILLUMINANTE A LED
	PUNTO LUCE A PARETE DI NUOVA POSA CON APPARECCHIO ILLUMINANTE A LED
	PUNTO LUCE A SOSPENSIONE ESISTENTE DA RICOLLEGARE CON LAMPADA FL 1x36W

MESSA A TERRA

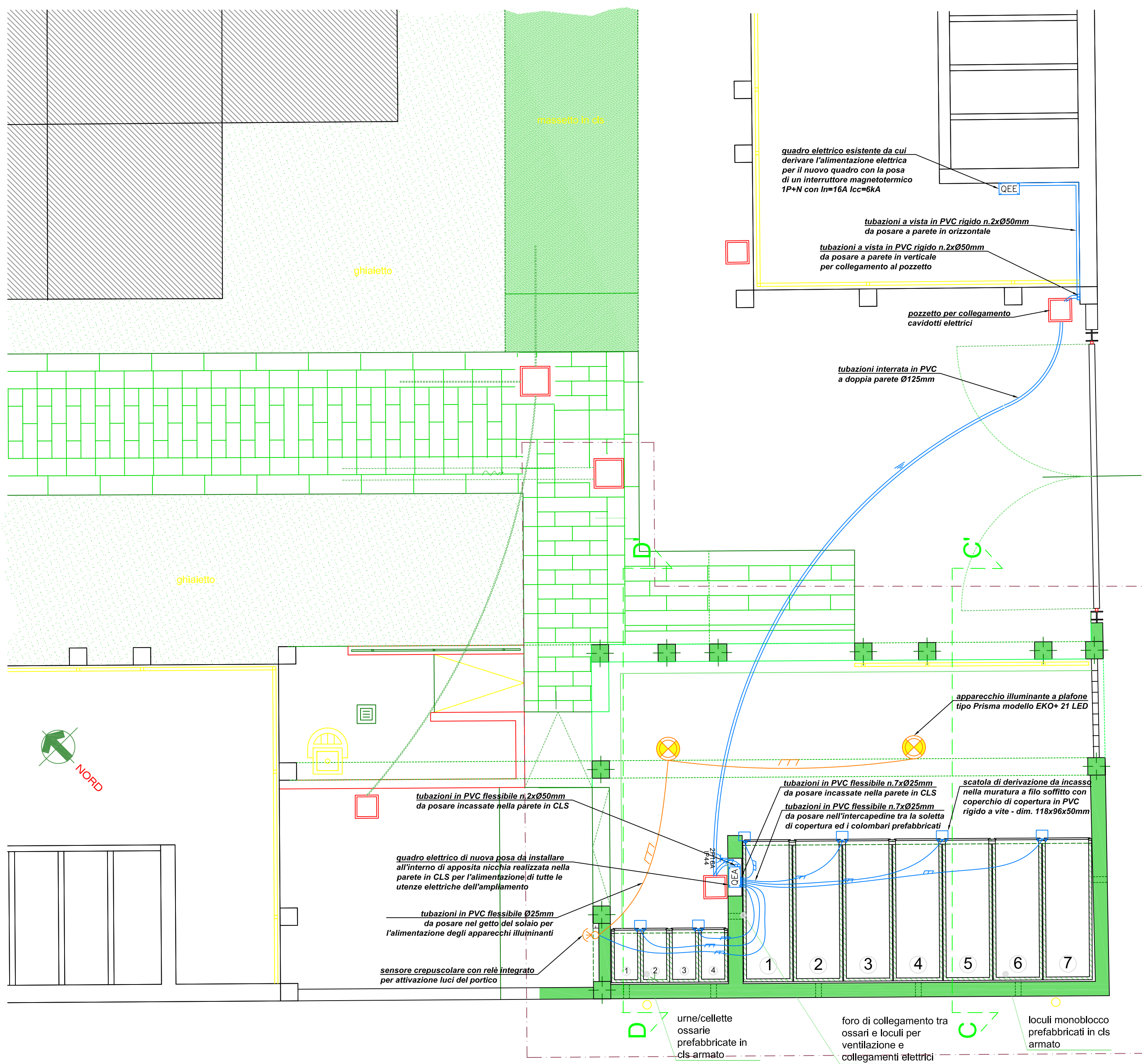
	DISPENSORE VERTICALE NON ISPEZIONABILE
--	--



SEZIONE C-C'



SEZIONE D-D'



Comune di Tradate
 Provincia di Varese
 Regione Lombardia

LAVORI DI AMPLIAMENTO DEI COLOMBARI PRESSO IL CIMITERO DI ABBIADE GUAZZONE

PROGETTO DEFINITIVO/ESECUTIVO

elaborato n.

PE /07

Impianti elettrici ed affini
 Pianta e sezioni

oggetto dell'elaborato

scala
1:50

data:
luglio 2020

aggiornamenti:

I Progettisti:

II Responsabile del Procedimento:

II Sindaco:

Progetto opere strutturali:
 dott. ing. Carlo Damiano Rossi - Studio Rossi Ingegneri Associati
 P. IVA 02485420125
 Bolladello di Cairate (VA), via Sant'Ambrogio 8
 telefono: 0331 310025
 telefax: 0331 310025
 e-mail: studio@rossierossi.eu

Progetto impianti elettrici ed affini:
 dott. ing. Luca Clemente Rossi - Studio Rossi Ingegneri Associati
 P. IVA 02485420125
 Bolladello di Cairate (VA), via Sant'Ambrogio 8
 telefono: 0331 310025
 telefax: 0331 310025
 e-mail: studio@rossierossi.eu

Indagine geologica, geotecnica e sismica
 dott. geol. Michele Salvatore
 P. IVA: 03349080121
 via Dante Alighieri, 239/b Castelseprio (VA)
 telefono: 0331.855267
 e-mail: samigeoapp@gmail.com

dott. arch. ALBERTO CARABELLI
 ARCHITETTURA E PIANIFICAZIONE TERRITORIALE
 via Zara 12 - 21049 Tradate (VA)
 P. IVA 03384360123 - C.F. CRB LRT 68L25 L682L
 Tel. 0331.843021 - Fax. 0331.917074
 e-mail: carabelli@arpassociati.it - e-mail pec: carabelli@pec.arpassociati.it
 collaboratore dott. arch. Alessandro Santomenna