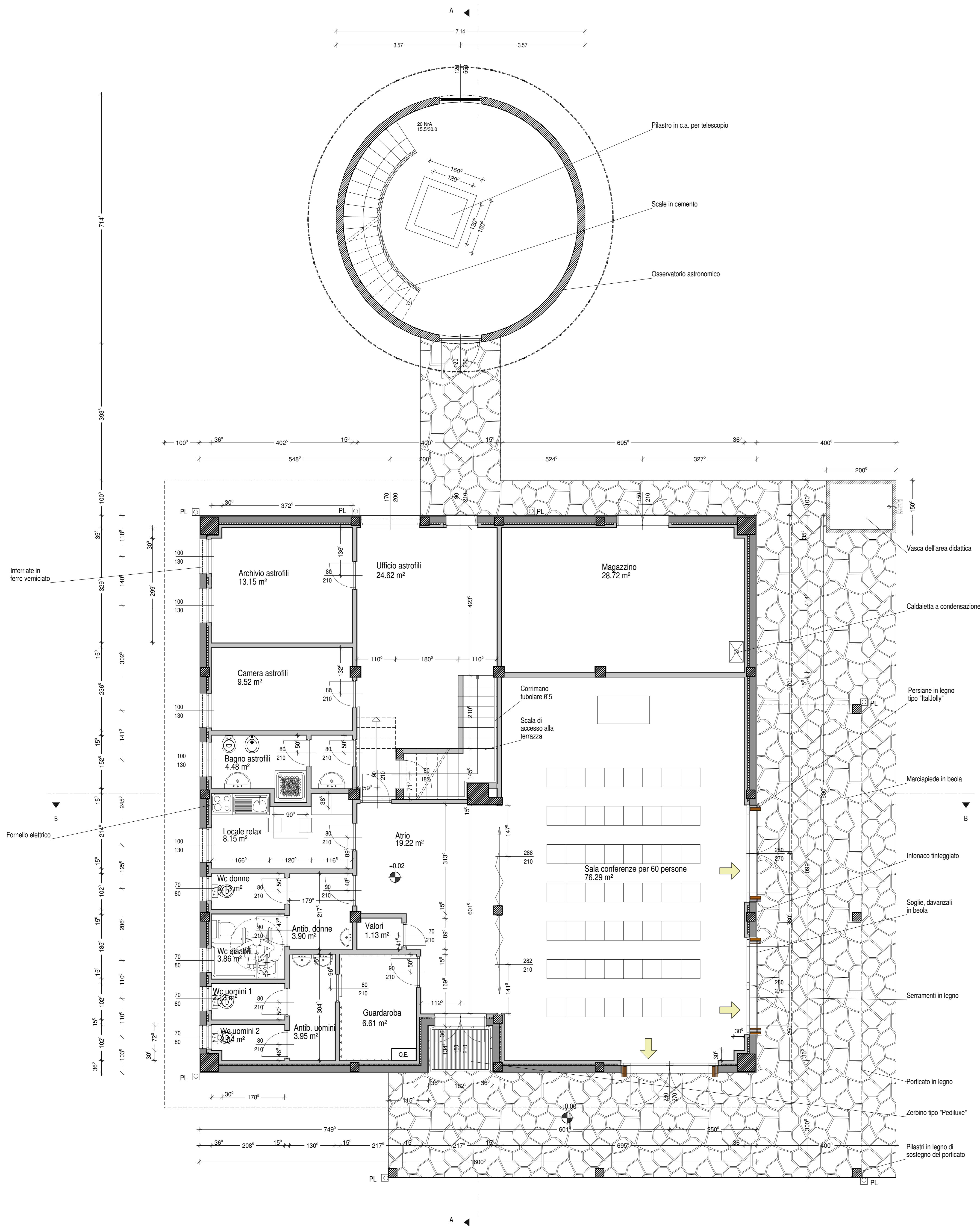


PIANTA PIANO TERRA



CALCOLO DEI RAPPORTI AEROILLUMINANTI

LOCALE	DESCRIZIONE	SUPERFICIE PAVIMENTO	SUPERFICIE FINESTRATA ILLUMINANTE	R.I.	SUPERFICIE FINESTRATA AERANTE	R.A.
1	ARCHIVIO ASTROFILI	$(4,025 \times 3,29) - (0,3 \times 0,3) = 13,15 \text{ mq}$	$2 \times (1 \times 1,3) = 2,6 \text{ mq}$	1/5,06	$2 \times (1 \times 1,3) = 2,6 \text{ mq}$	1/5,06
2	CAMERA ASTROFILI	$4,025 \times 2,365 = 9,52 \text{ mq}$	$1 \times 1,3 = 1,3 \text{ mq}$	1/7,32	$1 \times 1,3 = 1,3 \text{ mq}$	1/7,32
3	BAGNO ASTROFILI	$(2,71 \times 1,525) + (0,9 \times 0,385) = 4,48 \text{ mq}$	$1 \times 1,3 = 1,3 \text{ mq}$	1/3,5	$1 \times 1,3 = 1,3 \text{ mq}$	1/3,5
4	LOCALE RELAX	$(4,025 \times 2,14) - (1,2 \times 0,385) = 8,15 \text{ mq}$	$1 \times 1,3 = 1,3 \text{ mq}$	1/6,18	$1 \times 1,3 = 1,3 \text{ mq}$	1/6,18
5	WC DONNE	$(2,085 \times 1,02) = 2,13 \text{ mq}$	$(0,7 \times 0,8) = 0,56 \text{ mq}$	1/3,8	$(0,7 \times 0,8) = 0,56 \text{ mq}$	1/3,8
6	WC DISABILI	$(2,085 \times 1,85) = 3,86 \text{ mq}$	$(0,7 \times 0,8) = 0,56 \text{ mq}$	1/6,89	$(0,7 \times 0,8) = 0,56 \text{ mq}$	1/6,89
7	WC UOMINI 1	$(2,085 \times 1,02) = 2,13 \text{ mq}$	$(0,7 \times 0,8) = 0,56 \text{ mq}$	1/3,8	$(0,7 \times 0,8) = 0,56 \text{ mq}$	1/3,8
8	WC UOMINI 2	$(2,085 \times 1,02) - (0,3 \times 0,3) = 2,04 \text{ mq}$	$(0,7 \times 0,8) = 0,56 \text{ mq}$	1/3,64	$(0,7 \times 0,8) = 0,56 \text{ mq}$	1/3,64
9	SALA CONFERENZE	$(6,95 \times 10,99) - (0,3 \times 0,3) = 76,29 \text{ mq}$	$3 \times [2,8 \times (2,7 - 0,6)] = 17,64 \text{ mq}$	$1/4,32$ <small>($\geq 1,6$ per aggetto > 2m)</small>	$3 \times (2,8 \times 2,7) = 22,68 \text{ mq}$	$1/3,36$ <small>($\geq 1,6$ per aggetto > 2m)</small>
10	UFFICIO ASTROFILI	$(4,005 \times 4,23) + (2,9 \times 2,10) + (1,10 \times 1,45) = 24,62 \text{ mq}$	$1,7 \times 2 = 3,4 \text{ mq}$	1/7,24	$1,7 \times 2 = 3,4 \text{ mq}$	1/7,24
11	ANTIBAGNO DONNE	$1,79 \times 2,176 = 3,90 \text{ mq}$	LOCALE DOTATO DI ASPIRAZIONE FORZATA INTERMITTENTE A COMANDO AUTOMATICO TEMPORIZZATO. RICAMBIO PARI A 12 VOLUMI/ORA.			
12	ANTIBAGNO UOMINI	$1,3 \times 3,04 = 3,95 \text{ mq}$	LOCALE DOTATO DI ASPIRAZIONE FORZATA INTERMITTENTE A COMANDO AUTOMATICO TEMPORIZZATO. RICAMBIO PARI A 12 VOLUMI/ORA.			

➔ Push bar per apertura a spinta


Parco Pineta di Appiano Gentile e Tradate

I Progettisti

Il Committente

L'impresa

Il direttore dei lavori

PROGETTO ESECUTIVO

 Belloni Associati Tavola n. 2	Studio Belloni Associati architetti Arturo Belloni, Marina Belloni, Carlo Belloni 20149 Milano - Viale Certosa n.45 - Tel. 0233000588 Fax 0233001605 E-Mail architetti@belloniassociati.it	Designazione: Parco Pineta di Appiano Gentile e Tradate	Oggetto: Pianta Piano Terra	Data: Marzo 2003
	Progetto di nuovo edificio destinato alla sede operativa del Parco ed osservatorio astronomico	scala 1:50	Collaboratori Secchi Ilaria	Aggiornamenti: 1: _____ 2: _____ 3: _____ 4: _____ 5: _____ 6: _____
Progetto n.: 0000250	Quadri n.: 100/102/104/105/106/115/119/120/130/400	H/L = 753,6 / 848,5 (0,64m²)		